

Menor rendimiento potencial. Menor riesgo.	Mayor rendimiento potencial. Mayor riesgo.
1	2
3	4
5	6
7	

El nivel de riesgo del Fondo de Pensiones Kutxabank Renta Fija es de 3 en una escala de 1 a 7, y se ha estimado sobre la base del comportamiento histórico de las clases de activos en las que previsiblemente se invertirá el patrimonio de cada fondo. No obstante, como el nivel de riesgo es una variable que puede cambiar a lo largo del tiempo, el indicador es una medida estática que no prejuzga el futuro perfil de los planes.

El cobro de la prestación o el ejercicio del derecho de rescate sólo es posible en caso de acapamiento de alguna de las contingencias o supuestos excepcionales de liquidez regulados en la normativa de planes y fondos de pensiones. El valor de los derechos de movilización, de las prestaciones y de los supuestos excepcionales de liquidez depende del valor de mercado de los activos del fondo de pensiones y puede provocar pérdidas relevantes. De acuerdo con la normativa vigente, existe para cada uno de los Planes de Pensiones el Documento de Datos Fundamentales para el participante que se encuentra publicado en la página [www.kutxabank.es](http://www.kutxabank.es). Consulta el nivel de riesgo y las alertas de liquidez de los Planes de Pensiones Kutxabank en [www.kutxabank.es/planesdepensiones](http://www.kutxabank.es/planesdepensiones).

RENTA FIJA 28/FEBRERO/2021

# KUTXABANK

## RENTA FIJA FP

**k**  
kutxabank  
pensiones

PUBLICIDAD

### POLÍTICAS DE INVERSIÓN

La cartera del Fondo estará compuesta por Renta Fija en torno al 100%, principalmente del Área Euro, con una duración media orientada a conseguir la mayor rentabilidad para los partícipes en un horizonte de medio-largo plazo. Es decir, tendrá una duración media entre 2 y 8 años. La exposición del Fondo a las diversas clases de activos, podrá ser alcanzada mediante la inversión directa en los mismos, así como mediante la inversión en instrumentos financieros derivados.

### Rentabilidades TAE a 28/02/2021

1 mes*	3 meses*	En el año*	1 año	3 años	5 años
-0,57%	-0,57%	-0,79%	1,80%	1,45%	1,25%

\*Las rentabilidades correspondientes a periodos inferiores al año son no anualizadas.

2021	2020	2019	2018	2017	2016
-0,79%	2,93%	4,63%	-2,30%	0,48%	0,82%

\*Rentabilidades pasadas no garantizan rentabilidades futuras.

### Estadísticas a 28/02/2021

Volatilidad 1 año	3,10%
Volatilidad 3 años	2,13%

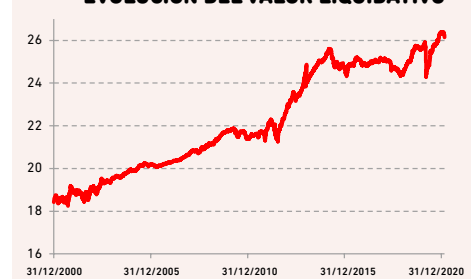
### Situación actual cartera de Renta Fija

Duración	3,87
% Exposición crédito	65,94%
Rating medio	BBB-

### CARACTERÍSTICAS GENERALES

Patrimonio:	118.501.811,31€
Comisión de gestión:	0,85%
Comisión de depósito:	0,20%
Perfil de riesgo:	3 en una escala del 1 al 7

### EVOLUCIÓN DEL VALOR LIQUIDATIVO



### COMENTARIO MENSUAL

En febrero, las cifras han confirmado una mejora en la evolución de la pandemia a nivel global, de la mano de las restricciones impuestas desde finales de 2020 y comienzos de 2021 por los distintos gobiernos, para frenar el avance del virus, y unido al avance de las vacunaciones. Esto ha permitido que, algunos países, como Alemania y Reino Unido, hayan anunciado estrategias de desescalada. Además, las nuevas ayudas fiscales en la Zona Euro y en particular, los 1,9 billones de dólares que se esperan en EE.UU para marzo, junto a la aprobación de una nueva vacuna de Johnson and Johnson en América (y que pronto podría estarlo también en Europa), han alentado las expectativas de aceleración del ciclo económico, lo que ha motivado la mejora del sentimiento inversor, así como el alza de las materias primas. Por otro lado, las expectativas de inflación se han convertido

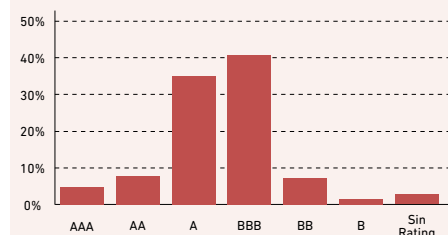
en el nuevo tema de debate en los mercados financieros, tras el repunte de las últimas semanas. El temor a que las ingentes cantidades de liquidez inyectadas para reactivar las economías, unidas a las perspectivas de recuperación incipiente vayan a suponer un acicate para la inflación, ha encendido las alarmas sobre si los bancos centrales se verán obligados a modificar su política expansiva antes de lo previsto. Esto ha provocado una importante sacudida en el mercado de bonos, además, de un aumento de la preocupación por el efecto que una subida de la renta fija puede tener en las compañías más apalancadas si se endurecen las condiciones de financiación. Tanto la FED como el BCE, han tratado de calmar rápidamente a los mercados, alegando que se tratan de repuntes de inflación transitorios y han insistido, una vez más, en que mantendrán

la expansión monetaria sin límite tanto tiempo como sea necesario. Mientras, en las bolsas, ha aumentado el apetito por el riesgo, que sólo se vio algo frenado en el final del mes con el aumento de las expectativas de inflación. En Europa, el Eurostoxx-50, se ha anotado un 4,4%, con el Ibex como mejor índice regional (+6%), gracias su perfil sectorial más cíclico, e Italia, como el segundo, tras la confianza que ha generado el desembarco de Mario Draghi como presidente del ejecutivo. En EE.UU, el Dow Jones y el S&P-500, se han revalorizado un 3,1% y un 2,6% respectivamente, mientras que el tecnológico Nasdaq ha terminado ligeramente en negativo, -0,12%, tras las salidas del sector que más revalorización acumula desde marzo pasado. Japón ha subido un 4,7% y los emergentes, en su conjunto, han sumado un 0,7%, con un avance destacado

de las bolsas asiáticas. En renta fija, las ventas de la deuda americana han provocado la corrección del bono a 10 años, que ha pasado a exigir un interés del 1,40%, desde el 1,07% del mes anterior. La deuda europea se ha visto arrastrada por de las ventas de los bonos americanos, aunque en menor escala. El alemán ha llegado hasta el nivel -0,26% desde el -0,52% previo. Por su parte, los países periféricos también se han visto tensionados y han aumentado sus primas de riesgo, con la excepción de Italia. En el caso de bono español, 7 puntos hasta el nivel de 0,62. Por su parte, el euro, se ha debilitado ligeramente contra el dólar hasta el 1,208\$/€ y el petróleo se ha anotado un alza de más del 17%, ante las expectativas de aceleración del ciclo económico, y sus ganancias ascienden ya a casi un 26% en el año.

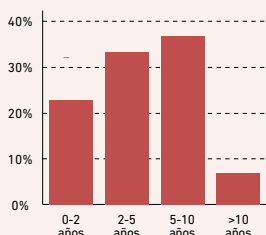
### Distribución por rating

(cartera de Renta Fija de contado; incluye liquidez)



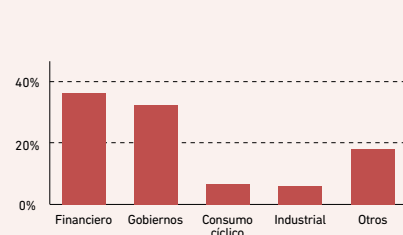
### Distribución de la duración

(cartera de Renta Fija de contado; no incluye liquidez)



### Principales sectores

(cartera de Renta Fija de contado; no incluye liquidez)



El presente documento está concebido con carácter informativo y en ningún caso constituye un elemento contractual, ni una recomendación, ni asesoramiento personalizado, ni oferta, ni solicitud. Este documento no sustituye la información legal preceptiva que deberá ser consultada con carácter previo a cualquier decisión de inversión; la información legal prevalece en caso de cualquier discrepancia. Las inversiones están sujetas a las fluctuaciones del mercado y otros riesgos inherentes a la inversión en valores y en otros instrumentos financieros, por lo que el valor de adquisición del Fondo de Pensiones y las rentabilidades obtenidas pueden experimentar variaciones tanto al alza como a la baja y cabe que un inversor no recupere el importe invertido inicialmente. Todos los documentos informativos del Fondo de Pensiones tales como el Documento de Datos Fundamentales, la Declaración de los Principios de la Política de Inversión, la información periódica, el detalle de las inversiones, etc. se pueden consultar en la web de las entidades comercializadoras.

Menor rendimiento potencial. Menor riesgo.	Mayor rendimiento potencial. Mayor riesgo.					
1	2	3	4	5	6	7

El nivel de riesgo del Fondo de Pensiones Kutxabank Renta Fija es de 3 en una escala de 1 a 7, y se ha estimado sobre la base del comportamiento histórico de las clases de activos en las que previsiblemente se invertirá el patrimonio de cada fondo. No obstante, como el nivel de riesgo es una variable que puede cambiar a lo largo del tiempo, el indicador es una medida estática que no prejuzga el futuro perfil de los planes.

•• El cobro de la prestación o el ejercicio del derecho de rescate sólo es posible en caso de acaecimiento de alguna de las contingencias o supuestos excepcionales de liquidez regulados en la normativa de planes y fondos de pensiones.  
•• El valor de los derechos de movilización, de las prestaciones y de los supuestos excepcionales de liquidez depende del valor de mercado de los activos del fondo de pensiones y puede provocar pérdidas relevantes.  
De acuerdo con la normativa vigente, existe para cada uno de los Planes de Pensiones el Documento de Datos Fundamentales para el participante que se encuentra publicado en la página [www.kutxabank.es](http://www.kutxabank.es). Consulta el nivel de riesgo y las alertas de liquidez de los Planes de Pensiones Kutxabank en [www.kutxabank.es/planesdepensiones](http://www.kutxabank.es/planesdepensiones).

# PLANES DE PENSIONES KUTXABANK

## VENTAJAS:

- Instrumento de ahorro previsión que **permite complementar la futura pensión pública.**
- Con total flexibilidad **para ahorrar a su ritmo y de acuerdo con sus posibilidades.**
- **Posibilidad de mover libremente su ahorro entre los diferentes planes de pensiones Kutxabank con distinta política inversora,** para una adecuación más completa a su perfil.
- **Confianza en Kutxabank.** Importante en operaciones de posible largo plazo.
- **Beneficios en otros productos Kutxabank** (depósitos, préstamos, etc.).

Y además, como plan de pensiones individual, **se beneficia del mejor tratamiento fiscal para las aportaciones que reducen la Base Imponible del IRPF.**

## TU PLAN **B** PLANES DE PENSIONES

Entidad Promotora de los Planes:  
**Kutxabank S.A.**  
Entidad Depositaria de los Fondos de Pensiones:  
**Cecabank S.A.**  
Entidad Gestora de los Fondos de Pensiones:  
**Kutxabank Pensiones S.A.U.**



## PRUEBA NUESTRO SIMULADOR DE JUBILACIÓN

Elaboraremos un informe personalizado de tu situación. Podrás calcular cuánto vas a cobrar de pensión, cuánto deberías ahorrar para mantener tu nivel de vida tras la jubilación, cuándo empezar a ahorrar y qué plan se ajusta mejor a tus necesidades.

**Empieza a planificar tu futuro, con Planes de Pensiones Kutxabank:**  
<https://simuladores.kutxabank.es/>