

	IZENA	IFK
PENTISIO-FONDOA	KUTXABANK RENTA VARIABLE MIXTO 60 PF (F1446)	V95486494
ERAKUNDE KUDEATZAILEA	KUTXABANK PENSIONES S.A.U. (G0234)	A95799763
INBERTSIO ERAKUNDEA	KUTXABANK GESTION, SGIIC, S.A.	A48267850
ERAKUNDE GORDAILUZAINA	KUTXABANK, S.A. (D0191)	A95653077
AUDITOREA	PRICEWATERHOUSECOOPERS AUDITORES, S.L.	B48980007

## 2018ko 2. SEIHILEKOAREN TXOSTENA

<b>Pentsio-Fondoaren izena:</b>	<b>KUTXABANK RENTA VARIABLE MIXTO 60 P.F.</b>
<b>Pentsio-Planaren izena:</b>	<b>KUTXABANK RENTA VARIABLE MIXTO 60 P.P.</b>

### INBERTSIO POLITIKA

Fondo hau Errenta Aldakorreko Fondo Misto gisa dago eraturuta; era horretan, gehienez, ondarearen %60 inbertituko da errenta aldakorrean, ez da inoiz %30etik behera jaitsiko.

### ZORROAREN OSAERA

AKTIBO MOTA	EGUNGO SEIHILEKOA	AURREKO SEIHILEKOA
Errenta Finkoa	%34,38	%35,58
Espainiako Errenta Aldakorra	%8,32	%8,68
Europako Errenta Aldakorra	%20,99	%20,79
Gainontzeko Herrialdeen Errenta Aldakorra	%11,14	%12,49
Etorkizunekoak	%1,09	%0,58
Diruzaintza eta Repoak	%24,09	%21,87
<b>GUZTIRA</b>	<b>%100,00</b>	<b>%100,00</b>

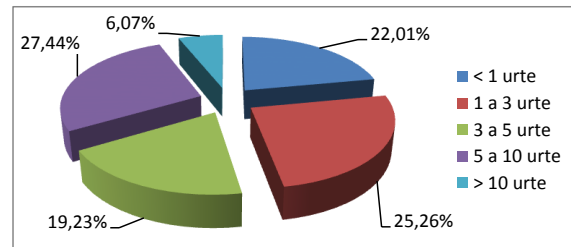
Oharra: errenta aldakorrerako esposizioa -etorkizunekoak barne hartuta- %56,04koa da.

<b>Fondoaren ondarea (eurotan)</b>	<b>121.065.539,98</b>	<b>101.293.339,26</b>
------------------------------------	-----------------------	-----------------------

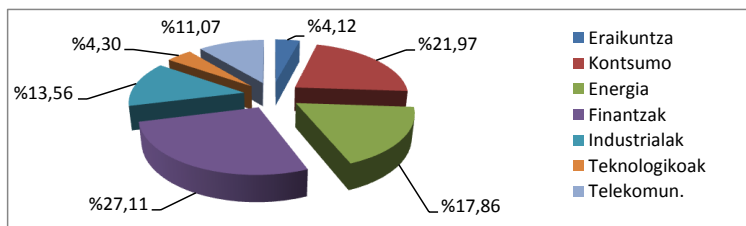
### ZORROAREN BALORE ADIERAZGARRIENAK

FUT. S&P 500 MINI 15/03/2019	%8,57
KUTXABANK BOLSA SECTOR. CLASE CARTERA FI	%5,89
FUT. EURO STOXX 50 Mar 19	%5,38
FUT. EURO BOBL 070319	%5,36
DEUDA ESTADO 0,75% 30/7/2021	%3,82
KUTXABANK BOLSA JAPON CLASE CARTERA FI	%2,52
KUTXABANK BOLSAS EMERG. CLASE CARTERA FI	%2,49
KUTXABANK BOLSA CLASE CARTERA FI	%2,42
LETRAS DEL TESORO 0% 14/06/2019	%2,07
LETRAS DEL TESORO 0% 08/03/2019	%2,07

### ZORROAREN OSAERA (ERRENTA FINKOA EPETA)

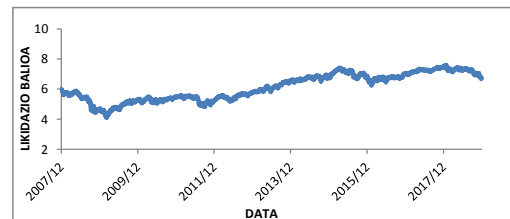


### ERRENTA ALDAKORREKO BALORERIK ADIERAZGARRIENAK



### ERRENTAGARRITASUNEN LABURPENA ETA BALIO LIKIDAGARRIAREN BILAKAERA

Azken seihelekoan metatutakoa	-%6,94
2018 ekitaldiko metatua	-%8,73
Azken ekitaldi ekonomikoa (2018)	-%8,73
Azken 3 urteak (2016-2018)	-%0,50
Azken 5 urteak (2014-2018)	%0,53
Azken 10 urteak (2009-2018)	%3,86
Azken 15 urteak (2004-2018)	-
Azken 20 urteak (1999-2018)	-



### KOMISIOAK ETA GASTUAK (ondarearen gainean)

Kudeatze-Komisioa	%1,50
Gordailatze-Komisioa	%0,20
Eragiketen likidazioagatikoko gastuak	%0,00
Kanpoko Zerbitzuak	%0,00

### OHAR INTERESGARRIAK

- Erakunde Kudeatzailea eta Erakunde Gordailuzaina enpresa-talde berekoak dira. Hori dela eta, bien artean independentzia bermatzeko eta interes-gatazkak saihesteko beharrezko neurriak hartu dira.

- Eragiketarik egitekotan Kudeatzailea den Pentsio Fondoaren intereserako egingo lirateke, Barne Jokabide Araudian jasotako prozeduraren arabera.