

RENTA VARIABLE 31/DICIEMBRE/2025

# BASKEPENSIONES BOLSA EURO PPSI



## POLÍTICAS DE INVERSIÓN

Para personas que asumen riesgo y deseen invertir mayoritariamente en valores de Bolsas de la Zona Euro. Invierte entre un 75% y un 100% en renta variable (mínimo 60% en Zona Euro).

El plan promueve con sus inversiones características medioambientales y/o sociales (art. 8 Reglamento (UE) 2019/2088) e incorpora en el análisis de riesgos y decisiones de inversión las principales incidencias adversas (impactos negativos que las empresas en las que invierte causan en el medioambiente y/o sociedad).

## Rentabilidades TAE a 31/12/2025

1 mes*	3 meses*	En el año*	1 año	3 años	5 años	10 años
2,24%	4,96%	18,49%	18,49%	14,02%	9,00%	4,99%

\*Las rentabilidades correspondientes a periodos inferiores al año son no anualizadas.

2025	2024	2023	2022	2021	2020	2019
18,49%	7,24%	16,69%	-14,79%	21,80%	-5,41%	21,12%

\*Rentabilidades pasadas no garantizan rentabilidades futuras.

## Estadísticas a 31/12/2025

Volatilidad 1 año**	14,58%
Volatilidad 3 años**	13,14%

\*\*Esta información no está disponible si la antigüedad del fondo o plazo transcurrido desde el último cambio de política de inversión es inferior al periodo indicado.

## COMENTARIO MENSUAL

El último mes de 2025 confirma un escenario global de crecimiento moderado, marcado por resiliencia en Estados Unidos, estabilidad en Europa y desafíos persistentes en Asia. A pesar de factores mixtos, las políticas monetarias y fiscales han seguido desempeñando un papel clave en la confianza económica. En Estados Unidos, la FED mantuvo una política monetaria expansiva para sostener el crecimiento bajando de nuevo en diciembre los tipos de interés. Y aunque a nivel agregado, su economía crece a un ritmo más lento, ésta se mantiene resiliente. Este mes se publicaba el PIB del tercer trimestre, que avanzó al mayor ritmo en dos años, mientras el mercado laboral continúa más frágil - el empleo repuntó en noviembre, pero la tasa de paro aumentó- y la inflación se mantiene todavía algo elevada (2,7% interanual).

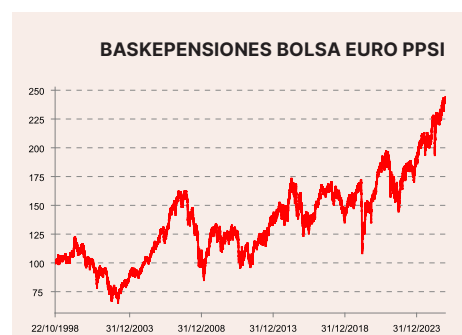
En Europa, la actividad se mostró más estable de lo anticipado. La industria sigue débil, pero los servicios impulsaron un crecimiento moderado, apoyado por los recortes previos del BCE y por expectativas positivas derivadas del plan fiscal alemán. Con la inflación cerca del objetivo y un mensaje de confianza en la resiliencia económica, el BCE ha revisado al alza las previsiones del crecimiento, manteniendo sin cambios los tipos en el 2%, sin que se proyecten nuevas bajadas. A su vez, en Asia, China continúa perdiendo impulso por la debilidad interna y la incertidumbre regulatoria, agravada por los aranceles estadounidenses. Y Japón navega entre políticas expansivas del nuevo gobierno para contrarrestar el impacto arancelario, y un banco central que trata de contener una inflación superior al objetivo subiendo

los tipos de interés. La resiliencia económica global, las perspectivas de sólidos beneficios para 2026, y las expectativas de que la Fed continúe apoyando, ha explicado que prácticamente todos los principales índices mundiales han acumulado notables avances anuales, y muy cerca de sus niveles más altos del ejercicio. El Dow Jones ha sumado un 0,73% en diciembre, aunque el Nasdaq ha caído un -0,73% con las grandes tecnológicas sembrando dudas. En Europa, el Eurostoxx 50 ha subido un 2,17%, y España ha destacado de nuevo (Ibex35 +5,72%). En Asia, el Nikkei ha terminado estable (+0,17%), apoyado por la debilidad del yen y penalizado por las tecnológicas, y el Shanghai chino ha sumado un 2,06%, ante las expectativas de nuevos estímulos económicos. Por otro lado, en renta fija, el mensaje menos agresivo

de la Fed ha servido para que los tipos cortos bajen, pero los largos han repuntado, reflejando tanto las preocupaciones a nivel de sostenibilidad de la deuda como el temor a un aumento de las presiones inflacionistas. En Europa, los tipos han repuntado ante un BCE que revisó al alza el crecimiento y señaló presiones salariales persistentes. Los tramos largos se han visto afectados por las noticias sobre mayores emisiones de deuda por parte de la UEM para financiar las necesidades de Ucrania. En cuanto a la deuda privada, los diferenciales de crédito se han reducido en Europa. En divisas, nuevo castigo al dólar este mes, ya que el tono más "duro" del BCE choca con los recortes de tipos en EE.UU., y las dudas sobre la independencia de la Fed. Y en otros mercados, el precio del petróleo ha caído un -2,96%, y el del oro ha subido un 1,89%.

## CARACTERÍSTICAS GENERALES

Patrimonio:	54.250.678,63€
Total comisiones:	1,50%
Comisión de suscripción:	0,00%
Comisión de reembolso:	0,00%
Perfil de riesgo:	Muy alto
Plazo mínimo de la inversión:	-

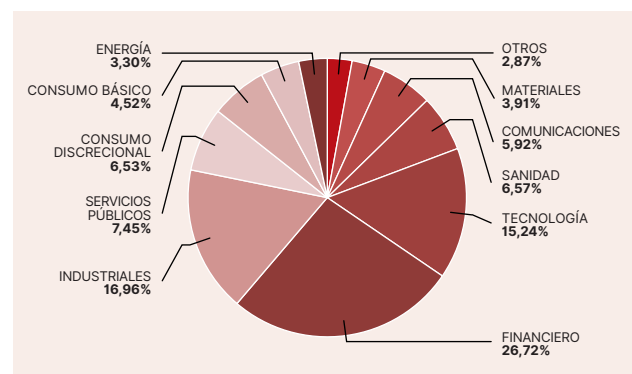


## Principales posiciones renta variable

ACTIVO	PESO
AC. ASML NA 121126	6,36%
AC. SAP SE	3,75%
AC. SCHNEIDER ELECTRIC S.E.	3,63%
AC. UNICREDIT SPA	3,50%
AC. SIEMENS	3,23%

Principales posiciones renta variable: incluye exposición directa e indirecta. Distribución sectorial cartera renta variable: incluye exposición directa e indirecta.

## Distribución sectorial cartera de renta variable



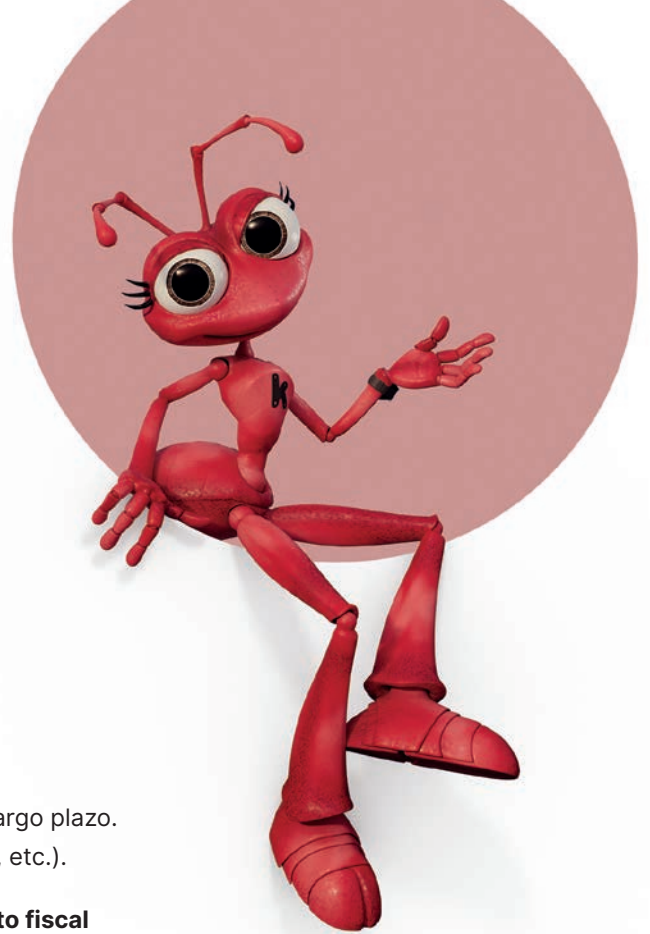


# Baskepensiones Bolsa Euro PPSI

## VENTAJAS DE BASKEPENSIONES:

- Instrumento de ahorro previsión que **permite complementar la futura pensión pública.**
- Con total flexibilidad **para ahorrar a su ritmo y de acuerdo con sus posibilidades.**
- **Posibilidad de mover libremente su ahorro entre los diferentes planes de Baskepensiones con distinta política inversora,** para una adecuación más completa a su perfil.
- **Confianza en Kutxabank.** Importante en operaciones de posible largo plazo.
- **Beneficios en otros productos Kutxabank** (depósitos, préstamos, etc.).

Y además, como EPSV individual, **se beneficia del mejor tratamiento fiscal para las aportaciones que reducen la Base Imponible del IRPF.**



## Prueba nuestro simulador de jubilación

Elaboraremos un informe personalizado de tu situación. Podrás calcular cuánto vas a cobrar de pensión, cuánto deberías ahorrar para mantener tu nivel de vida tras la jubilación, cuándo empezar a ahorrar y qué plan se ajusta mejor a tus necesidades.

**Empieza a planificar tu futuro, con Baskepensiones:**

<https://simuladores.kutxabank.es/>

Elige tu futuro.

**BASKEPENSIONES** epsv

KUTXABANK S.A. SOCIO PROMOTOR  
KUTXABANK GESTIÓN S.G.I.I.C. S.A.U. GESTOR DE PATRIMONIO