

Menor rendimiento potencial. Menor riesgo.	Mayor rendimiento potencial. Mayor riesgo.
1	2
3	4
5	6
7	

El nivel de riesgo del Fondo de Pensiones Kutxabank Renta Fija es de 3 en una escala de 1 a 7, y se ha estimado sobre la base del comportamiento histórico de las clases de activos en las que previsiblemente se invertirá el patrimonio de cada fondo. No obstante, como el nivel de riesgo es una variable que puede cambiar a lo largo del tiempo, el indicador es una medida estática que no prejuzga el futuro perfil de los planes.

El cobro de la prestación o el ejercicio del derecho de rescate sólo es posible en caso de acapamiento de alguna de las contingencias o supuestos excepcionales de liquidez regulados en la normativa de planes y fondos de pensiones. El valor de los derechos de movilización, de las prestaciones y de los supuestos excepcionales de liquidez depende del valor de mercado de los activos del fondo de pensiones y puede provocar pérdidas relevantes. De acuerdo con la normativa vigente, existe para cada uno de los Planes de Pensiones el Documento de Datos Fundamentales para el participante que se encuentra publicado en la página www.kutxabank.es. Consulta el nivel de riesgo y las alertas de liquidez de los Planes de Pensiones Kutxabank en www.kutxabank.es/planesdepensiones.

RENTA FIJA 30/ABRIL/2023

KUTXABANK RENTA FIJA FP



PUBLICIDAD

POLÍTICAS DE INVERSIÓN

La cartera del Fondo estará compuesta por Renta Fija en torno al 100%, principalmente del Área Euro, con una duración media orientada a conseguir la mayor rentabilidad para los partícipes en un horizonte de medio-largo plazo. Es decir, tendrá una duración media entre 2 y 8 años. La exposición del Fondo a las diversas clases de activos, podrá ser alcanzada mediante la inversión directa en los mismos, así como mediante la inversión en instrumentos financieros derivados.

Rentabilidades TAE a 30/04/2023

1 mes*	3 meses*	En el año*	1 año	3 años	5 años
0,17%	0,02%	1,87%	-4,26%	-1,58%	-0,98%

*Las rentabilidades correspondientes a periodos inferiores al año son no anualizadas.

2023	2022	2021	2020	2019	2018
1,87%	-10,46%	-0,91%	2,93%	4,63%	-2,30%

*Rentabilidades pasadas no garantizan rentabilidades futuras.

Estadísticas a 30/04/2023

Volatilidad 1 año	4,89%
Volatilidad 3 años	3,18%

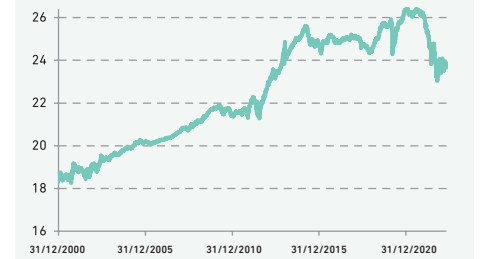
Situación actual cartera de Renta Fija

Duración	4,24
% Exposición crédito	60,06%
Rating medio	BBB

CARACTERÍSTICAS GENERALES

Patrimonio:	103.586.554,67€
Comisión de gestión:	0,85%
Comisión de depósito:	0,20%
Perfil de riesgo:	3 en una escala del 1 al 7

EVOLUCIÓN DEL VALOR LIQUIDATIVO



COMENTARIO MENSUAL

Durante el mes de abril, la crisis bancaria cedió parte de su protagonismo, en favor de los bancos centrales y el crecimiento económico. El sorpresivo anuncio de recorte de producción de crudo por la OPEP+, y el consecuente ascenso que produjo en el precio de esta materia prima, provocó que afloraran nuevas tensiones inflacionistas y llevó a los inversores a recalibrar sus expectativas sobre los próximos movimientos en las políticas monetarias. Todo ello en un contexto, en el que los datos macro de actividad plantearon dudas, sobre todo en EE.UU. Así el ISM manufacturero, cayó a su nivel más bajo en casi tres años, en zona de contracción. No obstante, el mercado laboral volvió a dar muestras de resistencia a la desaceleración económica. Con todo, el dato final de IPC general sorprendió favorablemente a la baja,

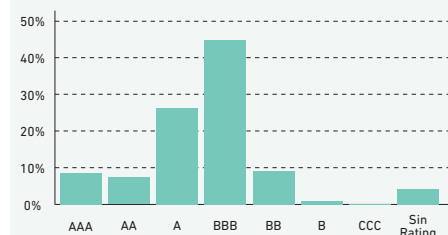
aunque continuó la tensión en la lectura subyacente. El mix de los datos macro, la persistencia de la inflación subyacente y la resaca de la tormenta bancaria reabrieron el debate de sobre dónde estará el techo en los tipos. Los inversores dan por seguro un nuevo incremento de la FED en mayo, pero lo novedoso es que se ha empezado a bajar un incremento adicional de los tipos para el mes de junio, tras las declaraciones de corte alcista de distintos miembros de la autoridad monetaria, a la vez que crece el miedo a la recesión. También, en Europa, se reavivó el debate sobre la actuación del BCE en su próxima reunión de mayo, tras un nuevo dato de inflación en el que la general volvió a moderar pero la subyacente marcó un nuevo récord, al subir hasta el 5,7% en marzo. En cualquier caso, la división aumenta en el seno de la autoridad europea y

Lagarde está ante una decisión complicada en mayo: escuchar a la presión creciente, que pide relajar el ritmo, o pisar el acelerador para llegar antes a la meta, a pesar de que con ello pueda provocar más turbulencias en un sector financiero cuestionado tras el terremoto de Credit Suisse. En este entorno de incertidumbre, cabe destacar el arranque positivo de la publicación de los resultados empresariales del primer trimestre del año, superando las expectativas, así como la muestra de una rápida y sólida recuperación del crecimiento Chino en el dato del PIB del primer trimestre de 2023, tras la re-apertura de su economía. Con todo, el comportamiento de las bolsas europeas fue positivo, con el Eurostoxx 50 avanzando un 1,03%, aunque el Ibex terminó casi plano. Mientras, en Estados Unidos, el resultado fue algo

mayor, el Dow Jones subió un 2,48%, el S&P un 1,46%, mientras que el tecnológico Nasdaq lo hizo un 0,5%. En la vertiente asiática, el Nikkei ascendió cerca de un 3% mientras que la bolsa china terminó en rojo. Por su parte, los mercados emergentes, de manera global, cedieron un 1,34%. Mientras, en Renta Fija, se vivieron momentos de mucho estrés, con la rentabilidad de los bonos subiendo fuertemente, aunque las últimas jornadas recuperaron ante la mayor demanda inversora por activos de refugio. Con todo, el mes se saldó con la rentabilidad del bono a diez años alemán subiendo 2 pb, mientras su homólogo americano, cayó 5pb. La periferia europea, por su parte, también repuntó. En cuanto a al crédito, la evolución fue positiva, salvo el financiero subordinado. Por su parte, el Euribor escaló hasta el 3,88%.

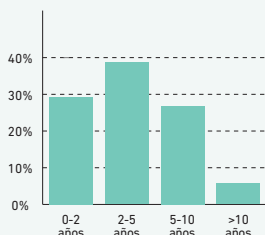
Distribución por rating

(cartera de Renta Fija de contado; incluye liquidez)



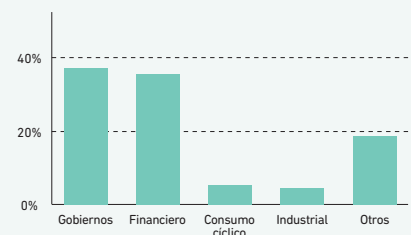
Distribución de la duración

(cartera de Renta Fija de contado; no incluye liquidez)



Principales sectores

(cartera de Renta Fija de contado; no incluye liquidez)



El presente documento está concebido con carácter informativo y en ningún caso constituye un elemento contractual, ni una recomendación, ni asesoramiento personalizado, ni oferta, ni solicitud. Este documento no sustituye la información legal preceptiva que deberá ser consultada con carácter previo a cualquier decisión de inversión; la información legal prevalece en caso de cualquier discrepancia. Las inversiones están sujetas a las fluctuaciones del mercado y otros riesgos inherentes a la inversión en valores y en otros instrumentos financieros, por lo que el valor de adquisición del Fondo de Pensiones y las rentabilidades obtenidas pueden experimentar variaciones tanto a alza como a la baja y cabe que un inversor no recupere el importe invertido inicialmente. Todos los documentos informativos del Fondo de Pensiones tales como el Documento de Datos Fundamentales, la Declaración de los Principios de la Política de Inversión, la información periódica, el detalle de las inversiones, etc. se pueden consultar en la web de las entidades comercializadoras.

Menor rendimiento potencial. Menor riesgo.			Mayor rendimiento potencial. Mayor riesgo.			
1	2	3	4	5	6	7

El nivel de riesgo del Fondo de Pensiones Kutxabank Renta Fija es de 3 en una escala de 1 a 7, y se ha estimado sobre la base del comportamiento histórico de las clases de activos en las que previsiblemente se invertirá el patrimonio de cada fondo. No obstante, como el nivel de riesgo es una variable que puede cambiar a lo largo del tiempo, el indicador es una medida estática que no prejuzga el futuro perfil de los planes.

⚠ El cobro de la prestación o el ejercicio del derecho de rescate sólo es posible en caso de acaecimiento de alguna de las contingencias o supuestos excepcionales de liquidez regulados en la normativa de planes y fondos de pensiones.
⚠ El valor de los derechos de movilización, de las prestaciones y de los supuestos excepcionales de liquidez depende del valor de mercado de los activos del fondo de pensiones y puede provocar pérdidas relevantes.
De acuerdo con la normativa vigente, existe para cada uno de los Planes de Pensiones el Documento de Datos Fundamentales para el participante que se encuentra publicado en la página www.kutxabank.es. Consulta el nivel de riesgo y las alertas de liquidez de los Planes de Pensiones Kutxabank en www.kutxabank.es/planesdepensiones.

PLANES DE PENSIONES KUTXABANK

VENTAJAS:

- Instrumento de ahorro previsión que **permite complementar la futura pensión pública.**
- Con total flexibilidad **para ahorrar a su ritmo y de acuerdo con sus posibilidades.**
- **Posibilidad de mover libremente su ahorro entre los diferentes planes de pensiones Kutxabank con distinta política inversora,** para una adecuación más completa a su perfil.
- **Confianza en Kutxabank.** Importante en operaciones de posible largo plazo.
- **Beneficios en otros productos Kutxabank** (depósitos, préstamos, etc.).

Y además, como plan de pensiones individual, **se beneficia del mejor tratamiento fiscal para las aportaciones que reducen la Base Imponible del IRPF.**

PRUEBA NUESTRO SIMULADOR DE JUBILACIÓN

Elaboraremos un informe personalizado de tu situación. Podrás calcular cuánto vas a cobrar de pensión, cuánto deberías ahorrar para mantener tu nivel de vida tras la jubilación, cuándo empezar a ahorrar y qué plan se ajusta mejor a tus necesidades.

**Empieza a planificar tu futuro,
con Planes de Pensiones Kutxabank:
<https://simuladores.kutxabank.es/>**



PLANES DE PENSIONES

Entidad Promotora de los Planes: **Kutxabank S.A.** Entidad Depositaria de los Fondos de Pensiones: **Cecabank S.A.** Entidad Gestora de los Fondos de Pensiones: **Kutxabank Pensiones S.A.U.**