

Menor rendimiento potencial. Menor riesgo.	Mayor rendimiento potencial. Mayor riesgo.					
1	2	3	4	5	6	7

El nivel de riesgo del Fondo de Pensiones Kutxabank Renta Fija es de 3 en una escala de 1 a 7, y se ha estimado sobre la base del comportamiento histórico de las clases de activos en las que previsiblemente se invertirá el patrimonio de cada fondo. No obstante, como el nivel de riesgo es una variable que puede cambiar a lo largo del tiempo, el indicador es una medida estática que no prejuzga el futuro perfil de los planes.

El cobro de la prestación o el ejercicio del derecho de rescate sólo es posible en caso de acaecimiento de alguna de las contingencias o supuestos excepcionales de liquidez regulados en la normativa de planes y fondos de pensiones. El valor de los derechos de movilización, de las prestaciones y de los supuestos excepcionales de liquidez depende del valor de mercado de los activos del fondo de pensiones y puede provocar pérdidas relevantes. De acuerdo con la normativa vigente, existe para cada uno de los Planes de Pensiones el Documento de Datos Fundamentales para el participante que se encuentra publicado en la página www.kutxabank.es. Consulta el nivel de riesgo y las alertas de liquidez de los Planes de Pensiones Kutxabank en www.kutxabank.es/planesdepensiones.

RENTA FIJA 31/AGOSTO/2022

KUTXABANK RENTA FIJA FP



PUBLICIDAD

POLÍTICAS DE INVERSIÓN

La cartera del Fondo estará compuesta por Renta Fija en torno al 100%, principalmente del Área Euro, con una duración media orientada a conseguir la mayor rentabilidad para los partícipes en un horizonte de medio-largo plazo. Es decir, tendrá una duración media entre 2 y 8 años. La exposición del Fondo a las diversas clases de activos, podrá ser alcanzada mediante la inversión directa en los mismos, así como mediante la inversión en instrumentos financieros derivados.

Rentabilidades TAE a 31/08/2022

1 mes*	3 meses*	En el año*	1 año	3 años	5 años
-2,84%	-2,54%	-8,02%	-8,72%	-2,29%	-0,80%

*Las rentabilidades correspondientes a periodos inferiores al año son no anualizadas.

2022	2021	2020	2019	2018	2017
-8,02%	-0,91%	2,93%	4,63%	-2,30%	0,48%

*Rentabilidades pasadas no garantizan rentabilidades futuras.

Estadísticas a 31/08/2022

Volatilidad 1 año	3,38%
Volatilidad 3 años	2,75%

Situación actual cartera de Renta Fija

Duración	4,02
% Exposición crédito	58,03%
Rating medio	BBB

CARACTERÍSTICAS GENERALES

Patrimonio:	105.615.475,31€
Comisión de gestión:	0,85%
Comisión de depósito:	0,20%
Perfil de riesgo:	3 en una escala del 1 al 7

EVOLUCIÓN DEL VALOR LIQUIDATIVO



COMENTARIO MENSUAL

El mes de agosto arrancaba con los restos de optimismo que dejaba el rally de julio. Sin embargo, la agresividad de los mensajes del presidente de la reserva federal en la recta final del mes devolvía el pesimismo a los inversores. A nivel micro las publicaciones de resultados empresariales continuaban siendo buenas y en el entorno macro, mixtos. En Europa, el dato de PMI compuesto de la Eurozona cayó a zona de contracción, pero menos de lo esperado, el PIB de la Eurozona mantuvo el ritmo de crecimiento y se confirmó el 8,9% de inflación de la Zona Euro. En Asia, China ofreció, inesperadamente, unos datos de producción industrial y ventas minoristas que dieron muestra de debilidad de la demanda interna. Y en EE.UU, el ISM mejoró ampliamente las expectativas, la confianza americana dejó buenas sensaciones y el informe

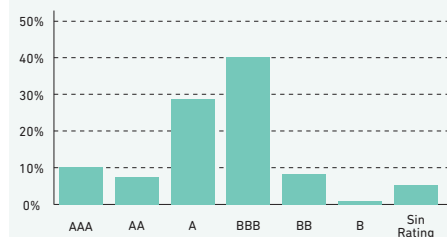
de empleo, más sólido de lo estimado, desafió los temores a una subida de tipos más agresiva, que junto con el dato de PIB negativo que situaba a la economía americana en recesión técnica en el 2T avivaba el miedo de una recesión a corto plazo. Para sorpresa, el IPC americano mostraba una desaceleración mayor de la esperada, lo que generó un gran alivio y permitió a los mercados abrazar la posibilidad de que la Fed moderase su ritmo de endurecimiento. No obstante, los mensajes que iban transmitiendo las autoridades monetarias recordaban que el camino hasta la normalización de la inflación aun es largo. Con todo, los inversores esperaban expectantes el encuentro en Jackson Hole. En su discurso Jerome Powell, contundente, afirmó que recuperar el objetivo de inflación del 2% es la prioridad actual de la entidad por lo que mantendrán

una política monetaria restrictiva durante cierto tiempo. El mensaje fue demoleedor. Además, con el anuncio de Gazprom del cierre total del suministro del Nordstream I por mantenimiento durante tres días, se volvió a asistir a una fuerte presión en los precios del gas europeo y en consecuencia en la inflación. Por el contrario, el frenazo de la actividad del gigante asiático forzó una bajada de tipos sorpresa y nuevas medidas de estímulo por importe de 1 billón de yuanes. Por último, en el ámbito geopolítico, tras la visita de la presidenta de la Cámara de Representantes estadounidenses, Nancy Pelosi, a Taiwan las autoridades de Pekín anunciaron nuevas sanciones comerciales contra la isla sobre la que proclama su soberanía. Así, Nasdaq 100 era el más penalizado con una caída de 5,22%, seguido por S&P500 que cedía un 4,24% y

el Dow Jones bajaba un 4,06%. En Europa, el Eurostoxx recortaba un 5,15% y el Ibex 3,31%. En el resto de plazas, la bolsa japonesa y los mercados emergentes en su conjunto se desmarcaban de las caídas (+1,04% y +0,03% respectivamente). En Renta Fija, el bund rebotaba 72pb hasta el 1,54% y el Treasury a 10 años subía 54pb hasta el 3,19%. Los periféricos aumentaban sus spreads con Alemania y, en el plano de la deuda corporativa, asistíamos a un empeoramiento de los diferenciales. En cuanto a divisas, el dólar se ha beneficiado del mensaje más agresivo de la Fed. El cruce entre la divisa americana y la europea quedó al borde de la paridad (1,0054\$/€). La libra por su parte, cedía terreno frente al euro y el cruce se situó en 0,86505£/€. En materias primas, el precio del petróleo bajó un 11,36% y el oro cayó un 3,11%.

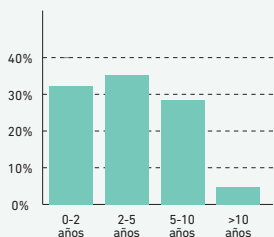
Distribución por rating

(cartera de Renta Fija de contado; incluye liquidez)



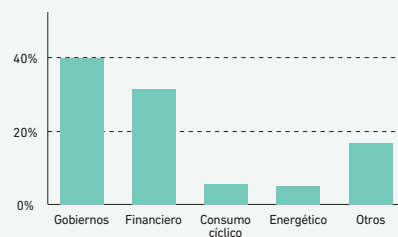
Distribución de la duración

(cartera de Renta Fija de contado; no incluye liquidez)



Principales sectores

(cartera de Renta Fija de contado; no incluye liquidez)



El presente documento está concebido con carácter informativo y en ningún caso constituye un elemento contractual, ni una recomendación, ni asesoramiento personalizado, ni oferta, ni solicitud. Este documento no sustituye la información legal preceptiva que deberá ser consultada con carácter previo a cualquier decisión de inversión; la información legal prevalece en caso de cualquier discrepancia. Las inversiones están sujetas a las fluctuaciones del mercado y otros riesgos inherentes a la inversión en valores y en otros instrumentos financieros, por lo que el valor de adquisición del Fondo de Pensiones y las rentabilidades obtenidas pueden experimentar variaciones tanto al alza como a la baja y cabe que un inversor no recupere el importe invertido inicialmente. Todos los documentos informativos del Fondo de Pensiones tales como el Documento de Datos Fundamentales, la Declaración de los Principios de la Política de Inversión, la información periódica, el detalle de las inversiones, etc. se pueden consultar en la web de las entidades comercializadoras.

Menor rendimiento potencial. Menor riesgo.	1	2	3	4	5	6	7	Mayor rendimiento potencial. Mayor riesgo.
---	---	---	---	---	---	---	---	---

El nivel de riesgo del Fondo de Pensiones Kutxabank Renta Fija es de 3 en una escala de 1 a 7, y se ha estimado sobre la base del comportamiento histórico de las clases de activos en las que previsiblemente se invertirá el patrimonio de cada fondo. No obstante, como el nivel de riesgo es una variable que puede cambiar a lo largo del tiempo, el indicador es una medida estática que no prejuzga el futuro perfil de los planes.

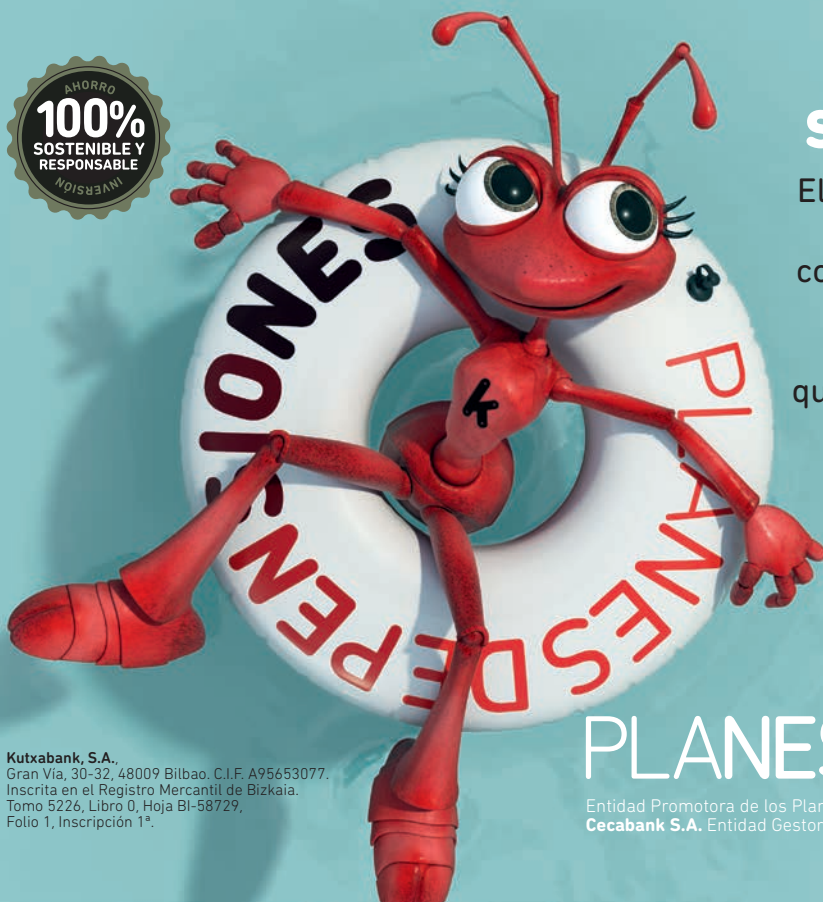
El cobro de la prestación o el ejercicio del derecho de rescate sólo es posible en caso de acaecimiento de alguna de las contingencias o supuestos excepcionales de liquidez regulados en la normativa de planes y fondos de pensiones. El valor de los derechos de movilización, de las prestaciones y de los supuestos excepcionales de liquidez depende del valor de mercado de los activos del fondo de pensiones y puede provocar pérdidas relevantes. De acuerdo con la normativa vigente, existe para cada uno de los Planes de Pensiones el Documento de Datos Fundamentales para el partícipe que se encuentra publicado en la página www.kutxabank.es. Consulta el nivel de riesgo y las alertas de liquidez de los Planes de Pensiones Kutxabank en www.kutxabank.es/planesdepensiones.

PLANES DE PENSIONES KUTXABANK

VENTAJAS:

- Instrumento de ahorro previsión que **permite complementar la futura pensión pública.**
- Con total flexibilidad **para ahorrar a su ritmo y de acuerdo con sus posibilidades.**
- **Posibilidad de mover libremente su ahorro entre los diferentes planes de pensiones Kutxabank con distinta política inversora,** para una adecuación más completa a su perfil.
- **Confianza en Kutxabank.** Importante en operaciones de posible largo plazo.
- **Beneficios en otros productos Kutxabank** (depósitos, préstamos, etc.).

Y además, como plan de pensiones individual, **se beneficia del mejor tratamiento fiscal para las aportaciones que reducen la Base Imponible del IRPF.**



PRUEBA NUESTRO SIMULADOR DE JUBILACIÓN

Elaboraremos un informe personalizado de tu situación. Podrás calcular cuánto vas a cobrar de pensión, cuánto deberías ahorrar para mantener tu nivel de vida tras la jubilación, cuándo empezar a ahorrar y qué plan se ajusta mejor a tus necesidades.

Empieza a planificar tu futuro, con Planes de Pensiones Kutxabank:
<https://simuladores.kutxabank.es/>

PLANES DE PENSIONES

Kutxabank, S.A.,
Gran Vía, 30-32, 48009 Bilbao. C.I.F. A95653077.
Inscrita en el Registro Mercantil de Bizkaia.
Tomo 5226, Libro 0, Hoja BI-58729,
Folio 1, Inscripción 1ª.

Entidad Promotora de los Planes: **Kutxabank S.A.** Entidad Depositaria de los Fondos de Pensiones: **Cecabank S.A.** Entidad Gestora de los Fondos de Pensiones: **Kutxabank Pensiones S.A.U.**