

Menor rendimiento potencial. Menor riesgo.	Mayor rendimiento potencial. Mayor riesgo.
1	2
3	4
5	6
7	

El nivel de riesgo del Fondo de Pensiones Kutxabank Renta Fija es de 3 en una escala de 1 a 7, y se ha estimado sobre la base del comportamiento histórico de las clases de activos en las que previsiblemente se invertirá el patrimonio de cada fondo. No obstante, como el nivel de riesgo es una variable que puede cambiar a lo largo del tiempo, el indicador es una medida estática que no prejuzga el futuro perfil de los planes.

El cobro de la prestación o el ejercicio del derecho de rescate sólo es posible en caso de acapamiento de alguna de las contingencias o supuestos excepcionales de liquidez regulados en la normativa de planes y fondos de pensiones. El valor de los derechos de movilización, de las prestaciones y de los supuestos excepcionales de liquidez depende del valor de mercado de los activos del fondo de pensiones y puede provocar pérdidas relevantes. De acuerdo con la normativa vigente, existe para cada uno de los Planes de Pensiones el Documento de Datos Fundamentales para el participante que se encuentra publicado en la página www.kutxabank.es. Consulta el nivel de riesgo y las alertas de liquidez de los Planes de Pensiones Kutxabank en www.kutxabank.es/planesdepensiones.

RENTA FIJA 31/AGOSTO/2023

KUTXABANK

RENTA FIJA FP



PUBLICIDAD

POLÍTICAS DE INVERSIÓN

La cartera del Fondo estará compuesta por Renta Fija en torno al 100%, principalmente del Área Euro, con una duración media orientada a conseguir la mayor rentabilidad para los partícipes en un horizonte de medio-largo plazo. Es decir, tendrá una duración media entre 2 y 8 años. La exposición del Fondo a las diversas clases de activos, podrá ser alcanzada mediante la inversión directa en los mismos, así como mediante la inversión en instrumentos financieros derivados.

Rentabilidades TAE a 31/08/2023

1 mes	3 meses	En el año	1 año	3 años	5 años
0,10%	0,46%	2,70%	-0,03%	-2,27%	-0,48%

*Las rentabilidades correspondientes a periodos inferiores al año son no anualizadas.

2023	2022	2021	2020	2019	2018
2,70%	-10,46%	-0,91%	2,93%	4,63%	-2,30%

*Rentabilidades pasadas no garantizan rentabilidades futuras.

Estadísticas a 31/08/2023

Volatilidad 1 año	4,46%
Volatilidad 3 años	3,32%

Situación actual cartera de Renta Fija

Duración	4,25
% Exposición crédito	58,27%
Rating medio	BBB

CARACTERÍSTICAS GENERALES

Patrimonio:	105.075.052,10€
Comisión de gestión:	0,85%
Comisión de depósito:	0,20%
Perfil de riesgo:	3 en una escala del 1 al 7

EVOLUCIÓN DEL VALOR LIQUIDATIVO



COMENTARIO MENSUAL

Una vez más agosto se ha caracterizado por el escaso volumen negociado en los mercados a pesar de que no ha estado exento de noticias. Así, el primer gran evento del mes ha llegado con la rebaja de rating de la deuda gubernamental de EE.UU por parte de Fitch. La agencia de calificación ha cambiado su calificación de AAA, la máxima calidad otorgable, a AA+. Aunque al principio la noticia se ha tomado con preocupación, las gestoras internacionales mencionaban que esta bajada es solo un aviso para las autoridades americanas. Pero no ha durado mucho la calma. En términos generales la economía nos deja un escenario de contrastes, con peores noticias en los países que cuentan con un mayor peso en la industria, incrementándose el riesgo a recesión en Alemania y con ello en Europa que siente también la falta de apoyo de

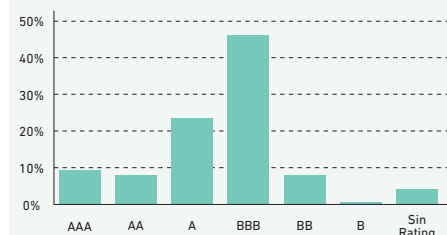
uno de sus principales clientes y proveedores, China. Los inversores confiaban en la reactivación del país tras el fin de sus políticas de covid cero, pero ese boom económico no termina de llegar. De hecho, algunos datos macro publicados en agosto han despertado de nuevo las preocupaciones, lo que ha obligado a las autoridades a implantar nuevas medidas de estímulo diseñadas para reactivar un crecimiento lastrado por la crisis inmobiliaria. Pero, parece que de momento estos estímulos no terminan de convencer a unos mercados muy escépticos ya no solo con China sino con la generalidad de los países emergentes. Ello contrasta con la buena marcha de la economía americana, que sigue mostrando una sorprendente resiliencia. Con este escenario, los bancos centrales, se han reunido en Jackson Hole y han ido

dando pasos de endurecimiento de sus políticas monetarias. En concreto el BoE ha subido los tipos 25pb, pasando del 5% al 5,25%. Por su parte, en el discurso de Powell en el simposio de Jackson Hole ha insistido en el mantra de más subidas durante más tiempo y en la posibilidad de subidas adicionales en caso necesario, ya que la FED no está convencida de que la inflación esté disminuyendo hacia su objetivo del 2%. No obstante, seguirán los datos macro que se vayan publicando, sobre todo los relacionados con precio, confianza, empleo y crecimiento. Mientras, en Europa, el dato de inflación, contrariamente a lo esperado y a lo deseado, no bajó sino que se mantuvo en el 5,3%, lo que ha llevado al mercado a descontar con mayor posibilidad una subida de tipos de interés en la próxima reunión del BCE. En este entorno, las bolsas

mundiales cerraban el mes con caídas. En Europa los descensos han sido más abultados, sobre todo para el Eurostoxx50 y el DAX cediendo 3,90% y del 3,04%, respectivamente. Mientras, en USA, el S&P500 cede un 1,77% siendo el Nasdaq el índice más destacado con un descenso del 1,62% cerrando su peor mes en lo que llevamos de año. En el resto de índices mundiales los problemas que acosan a China han perjudicado directamente a los mercados emergentes ya que en su conjunto cedieron un 6,36%. Por otro lado, la volatilidad ha sido la tónica dominante en el mercado de renta fija con cierres dispares. Relajación de los tipos de deuda en Europa mientras en Estados Unidos el tramo largo continúa tensionándose. Y por último, en divisas, el Euro se debilitaba frente al Dólar cerrando el mes en 1,08 \$/€, 1,40% más bajo que en julio.

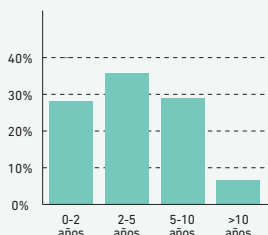
Distribución por rating

(cartera de Renta Fija de contado; incluye liquidez)



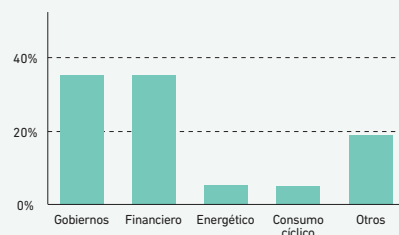
Distribución de la duración

(cartera de Renta Fija de contado; no incluye liquidez)



Principales sectores

(cartera de Renta Fija de contado; no incluye liquidez)



El presente documento está concebido con carácter informativo y en ningún caso constituye un elemento contractual, ni una recomendación, ni asesoramiento personalizado, ni oferta, ni solicitud. Este documento no sustituye la información legal preceptiva que deberá ser consultada con carácter previo a cualquier decisión de inversión; la información legal prevalece en caso de cualquier discrepancia. Las inversiones están sujetas a las fluctuaciones del mercado y otros riesgos inherentes a la inversión en valores y en otros instrumentos financieros, por lo que el valor de adquisición del Fondo de Pensiones y las rentabilidades obtenidas pueden experimentar variaciones tanto al alza como a la baja y cabe que un inversor no recupere el importe invertido inicialmente. Todos los documentos informativos del Fondo de Pensiones tales como el Documento de Datos Fundamentales, la Declaración de los Principios de la Política de Inversión, la información periódica, el detalle de las inversiones, etc. se pueden consultar en la web de las entidades comercializadoras.

Menor rendimiento potencial. Menor riesgo.	1	2	3	4	5	6	7	Mayor rendimiento potencial. Mayor riesgo.
---	---	---	---	---	---	---	---	---

El nivel de riesgo del Fondo de Pensiones Kutxabank Renta Fija es de 3 en una escala de 1 a 7, y se ha estimado sobre la base del comportamiento histórico de las clases de activos en las que previsiblemente se invertirá el patrimonio de cada fondo. No obstante, como el nivel de riesgo es una variable que puede cambiar a lo largo del tiempo, el indicador es una medida estática que no prejuzga el futuro perfil de los planes.

⚠ El cobro de la prestación o el ejercicio del derecho de rescate sólo es posible en caso de acaecimiento de alguna de las contingencias o supuestos excepcionales de liquidez regulados en la normativa de planes y fondos de pensiones.
⚠ El valor de los derechos de movilización, de las prestaciones y de los supuestos excepcionales de liquidez depende del valor de mercado de los activos del fondo de pensiones y puede provocar pérdidas relevantes.
De acuerdo con la normativa vigente, existe para cada uno de los Planes de Pensiones el Documento de Datos Fundamentales para el participante que se encuentra publicado en la página www.kutxabank.es. Consulta el nivel de riesgo y las alertas de liquidez de los Planes de Pensiones Kutxabank en www.kutxabank.es/planesdepensiones.

PLANES DE PENSIONES KUTXABANK

VENTAJAS:

- Instrumento de ahorro previsión que **permite complementar la futura pensión pública.**
- Con total flexibilidad **para ahorrar a su ritmo y de acuerdo con sus posibilidades.**
- **Posibilidad de mover libremente su ahorro entre los diferentes planes de pensiones Kutxabank con distinta política inversora,** para una adecuación más completa a su perfil.
- **Confianza en Kutxabank.** Importante en operaciones de posible largo plazo.
- **Beneficios en otros productos Kutxabank** (depósitos, préstamos, etc.).

Y además, como plan de pensiones individual, **se beneficia del mejor tratamiento fiscal para las aportaciones que reducen la Base Imponible del IRPF.**

PRUEBA NUESTRO SIMULADOR DE JUBILACIÓN

Elaboraremos un informe personalizado de tu situación. Podrás calcular cuánto vas a cobrar de pensión, cuánto deberías ahorrar para mantener tu nivel de vida tras la jubilación, cuándo empezar a ahorrar y qué plan se ajusta mejor a tus necesidades.

**Empieza a planificar tu futuro,
con Planes de Pensiones Kutxabank:
<https://simuladores.kutxabank.es/>**

PLANES DE PENSIONES

Entidad Promotora de los Planes: **Kutxabank S.A.** Entidad Depositaria de los Fondos de Pensiones: **Cecabank S.A.** Entidad Gestora de los Fondos de Pensiones: **Kutxabank Pensiones S.A.U.**