

Menor remuneración potencial. Menor riesgo.	Mayor remuneración potencial. Mayor riesgo.
1	2
3	4
5	6
7	

El nivel de riesgo del Fondo de Pensiones Kutxabank Renta Fija es de 3 en una escala de 1 a 7, y se ha estimado sobre la base del comportamiento histórico de las clases de activos en las que previsiblemente se invertirá el patrimonio de cada fondo. No obstante, como el nivel de riesgo es una variable que puede cambiar a lo largo del tiempo, el indicador es una medida estática que no prejuzga el futuro perfil de los planes.

El cobro de la prestación o el ejercicio del derecho de rescate sólo es posible en caso de acapamiento de alguna de las contingencias o supuestos excepcionales de liquidez regulados en la normativa de planes y fondos de pensiones. El valor de los derechos de movilización, de las prestaciones y de los supuestos excepcionales de liquidez depende del valor de mercado de los activos del fondo de pensiones y puede provocar pérdidas relevantes. De acuerdo con la normativa vigente, existe para cada uno de los Planes de Pensiones el Documento de Datos Fundamentales para el participante que se encuentra publicado en la página www.kutxabank.es. Consulta el nivel de riesgo y las alertas de liquidez de los Planes de Pensiones Kutxabank en www.kutxabank.es/planesdepensiones.

RENDA FIJA 31/AGOSTO/2024

KUTXABANK

RENDA FIJA FP



PUBLICIDAD

POLÍTICAS DE INVERSIÓN

La cartera del Fondo estará compuesta por Renta Fija en torno al 100%, principalmente del Área Euro, con una duración media orientada a conseguir la mayor rentabilidad para los participantes en un horizonte de medio-largo plazo. Es decir, tendrá una duración media entre 2 y 8 años. La exposición del Fondo a las diversas clases de activos, podrá ser alcanzada mediante la inversión directa en los mismos, así como mediante la inversión en instrumentos financieros derivados. Este fondo de pensiones promueve características medioambientales o sociales (art. 8 Reglamento (UE) 2019/2088).

Rentabilidades TAE a 31/08/2024

1 mes	3 meses	En el año	1 año	3 años	5 años
0,21%	2,30%	2,15%	5,84%	-1,15%	-0,26%
*Las rentabilidades correspondientes a periodos inferiores al año son no anualizadas.					
2024	2023	2022	2021	2020	2019
2,15%	6,41%	-10,46%	-0,91%	2,93%	4,63%

*Rentabilidades pasadas no garantizan rentabilidades futuras.

Estadísticas a 31/08/2024

Volatilidad 1 año	2,98%
Volatilidad 3 años	3,67%

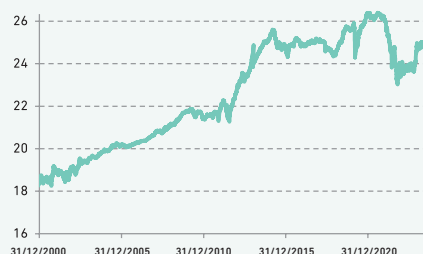
Situación actual cartera de Renta Fija

Duración	4,58
% Exposición crédito	57,68%
Rating medio	BBB+

CARACTERÍSTICAS GENERALES

Patrimonio:	115.969.421,48€
Comisión de gestión:	0,85%
Comisión de depósito:	0,20%
Perfil de riesgo:	3 en una escala del 1 al 7

EVOLUCIÓN DEL VALOR LIQUIDATIVO



COMENTARIO MENSUAL

Agosto arrancaba con el desafío de recesión inminente en EE.UU después de la fuerte desaceleración que ha experimentado su mercado laboral y el debilitamiento de algunos indicadores de actividad. Los inversores se mostraban preocupados porque ese riesgo de recesión pudiera estarse materializando actualmente provocado por una FED restrictiva durante demasiado tiempo. Pero el sentimiento ha vuelto a su posicionamiento inicial, tras un dato de crecimiento anualizado que indica que sigue creciendo a buen ritmo. Mientras, sigue la debilidad en China, anunciando medidas de estímulo y fraudando expectativas. En el ámbito geopolítico, además de un recrudescimiento de los conflictos bélicos abiertos, se reavivaba la batalla electoral en EE.UU. con la

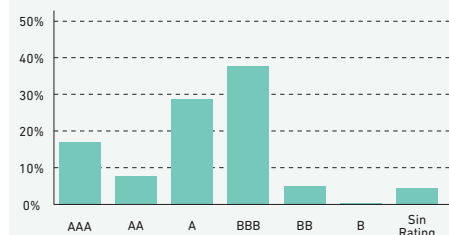
nueva candidatura del partido demócrata permitiendo poner en duda el signo de la próxima presidencia. En general, a nivel global, todo lo comentado ha convivido con datos de evolución de unos precios que siguen hablando de moderación de la inflación, abriendo la puerta a nuevas bajadas de tipos de interés. Así, los inversores esperan un punto porcentual de recorte en los tipos esperados para la Fed dentro del propio 2024, cuando hace semanas se hablaba incluso de que el año terminaría sin cambios. En el área financiera, mención especial merece el caso de Japón, que en sus intentos de atajar la debilidad del yen generó un susto potente en los mercados en los primeros compases de agosto, pasándose de frenada en su mensaje de endurecimiento. Los temores a un cierre desordenado

de los carry trades de los inversores más sofisticados, que se financian a tipos bajos en yenes para invertir en mercados globales, trajeron rápidas caídas de las bolsas que, en Japón, llegaron a superar el -25%, muestra de la relativa vulnerabilidad sobre la que se construye la buena evolución de los mercados actualmente. En todo caso, la rápida marcha atrás de las autoridades japonesas, funcionó para calmar a los mercados. Ante este escenario, las bolsas, arrancaban el mes con una fatídica jornada denominada como "Lunes Negro" debido a las fuertes caídas protagonizadas por los principales índices mundiales. Sin embargo, a medida que avanzaba el mes, la publicación de datos macros que apuntando a un moderado crecimiento económico y disipando, en

parte, los temores a una recesión brusca de la economía americana, junto con unos resultados empresariales aceptables y el anuncio del presidente de la Fed en el simposio de banqueros de Jackson Hole de estar en disposición de bajar tipos en septiembre, llenaban de ánimos a los inversores. El resultado de este escenario se plasmaba en una recuperación de los principales índices bursátiles en las tres grandes áreas del planeta, Asia, Europa y Estados Unidos. Por la parte de renta fija, fuertes bajadas de los tipos soberanos, especialmente en Estados Unidos y en el tramo corto de la curva. Mientras, buen comportamiento del crédito, que estrechaba diferencias. Por último, el dólar se debilitaba frente al euro superando el cruce el 1,10\$/eur.

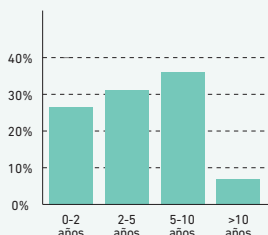
Distribución por rating

(cartera de Renta Fija de contado; incluye liquidez)



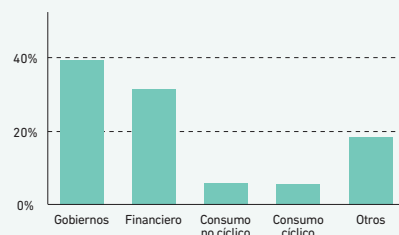
Distribución de la duración

(cartera de Renta Fija de contado; no incluye liquidez)



Principales sectores

(cartera de Renta Fija de contado; no incluye liquidez)



El presente documento está concebido con carácter informativo y en ningún caso constituye un elemento contractual, ni una recomendación, ni asesoramiento personalizado, ni oferta, ni solicitud. Este documento no sustituye la información legal preceptiva que deberá ser consultada con carácter previo a cualquier decisión de inversión; la información legal prevalece en caso de cualquier discrepancia. Las inversiones están sujetas a las fluctuaciones del mercado y otros riesgos inherentes a la inversión en valores y en otros instrumentos financieros, por lo que el valor de adquisición del Fondo de Pensiones y las rentabilidades obtenidas pueden experimentar variaciones tanto al alza como a la baja y cabe que un inversor no recupere el importe invertido inicialmente. Todos los documentos informativos del Fondo de Pensiones tales como el Documento de Datos Fundamentales, la Declaración de los Principios de la Política de Inversión, la información periódica, el detalle de las inversiones, etc. se pueden consultar en la web de las entidades comercializadoras.

Menor remuneración potencial. Menor riesgo. Mayor remuneración potencial. Mayor riesgo.

1 2 3 4 5 6 7

El nivel de riesgo del Fondo de Pensiones Kutxabank Renta Fija es de 3 en una escala de 1 a 7, y se ha estimado sobre la base del comportamiento histórico de las clases de activos en las que previsiblemente se invertirá el patrimonio de cada fondo. No obstante, como el nivel de riesgo es una variable que puede cambiar a lo largo del tiempo, el indicador es una medida estática que no prejuzga el futuro perfil de los planes.

•• El cobro de la prestación o el ejercicio del derecho de rescate sólo es posible en caso de acaecimiento de alguna de las contingencias o supuestos excepcionales de liquidez regulados en la normativa de planes y fondos de pensiones.
•• El valor de los derechos de movilización, de las prestaciones y de los supuestos excepcionales de liquidez depende del valor de mercado de los activos del fondo de pensiones y puede provocar pérdidas relevantes.
De acuerdo con la normativa vigente, existe para cada uno de los Planes de Pensiones el Documento de Datos Fundamentales para el participante que se encuentra publicado en la página www.kutxabank.es. Consulta el nivel de riesgo y las alertas de liquidez de los Planes de Pensiones Kutxabank en www.kutxabank.es/planesdepensiones.

PLANES DE PENSIONES KUTXABANK

VENTAJAS:

- Instrumento de ahorro previsión que **permite complementar la futura pensión pública.**
- Con total flexibilidad **para ahorrar a su ritmo y de acuerdo con sus posibilidades.**
- **Posibilidad de mover libremente su ahorro entre los diferentes planes de pensiones Kutxabank con distinta política inversora**, para una adecuación más completa a su perfil.
- **Confianza en Kutxabank.**
Importante en operaciones de posible largo plazo.
- **Beneficios en otros productos Kutxabank** (depósitos, préstamos, etc.).

Y además, como plan de pensiones individual, **se beneficia del mejor tratamiento fiscal para las aportaciones que reducen la Base Imponible del IRPF.**



PRUEBA NUESTRO SIMULADOR DE JUBILACIÓN

Elaboraremos un informe personalizado de tu situación. Podrás calcular cuánto vas a cobrar de pensión, cuánto deberías ahorrar para mantener tu nivel de vida tras la jubilación, cuándo empezar a ahorrar y qué plan se ajusta mejor a tus necesidades.

Empieza a planificar tu futuro, con Planes de Pensiones Kutxabank:

<https://simuladores.kutxabank.es/>

