

Menor rendimiento potencial. Menor riesgo.	Mayor rendimiento potencial. Mayor riesgo.					
1	2	3	4	5	6	7

El nivel de riesgo del Fondo de Pensiones Kutxabank Renta Fija es de 3 en una escala de 1 a 7, y se ha estimado sobre la base del comportamiento histórico de las clases de activos en las que previsiblemente se invertirá el patrimonio de cada fondo. No obstante, como el nivel de riesgo es una variable que puede cambiar a lo largo del tiempo, el indicador es una medida estática que no prejuzga el futuro perfil de los planes.

El cobro de la prestación o el ejercicio del derecho de rescate sólo es posible en caso de acapamiento de alguna de las contingencias o supuestos excepcionales de liquidez regulados en la normativa de planes y fondos de pensiones. El valor de los derechos de movilización, de las prestaciones y de los supuestos excepcionales de liquidez depende del valor de mercado de los activos del fondo de pensiones y puede provocar pérdidas relevantes. De acuerdo con la normativa vigente, existe para cada uno de los Planes de Pensiones el Documento de Datos Fundamentales para el participante que se encuentra publicado en la página www.kutxabank.es. Consulta el nivel de riesgo y las alertas de liquidez de los Planes de Pensiones Kutxabank en www.kutxabank.es/planesdepensiones.

RENTA FIJA 31/DICIEMBRE/2022

KUTXABANK RENTA FIJA FP



PUBLICIDAD

POLÍTICAS DE INVERSIÓN

La cartera del Fondo estará compuesta por Renta Fija en torno al 100%, principalmente del Área Euro, con una duración media orientada a conseguir la mayor rentabilidad para los partícipes en un horizonte de medio-largo plazo. Es decir, tendrá una duración media entre 2 y 8 años. La exposición del Fondo a las diversas clases de activos, podrá ser alcanzada mediante la inversión directa en los mismos, así como mediante la inversión en instrumentos financieros derivados.

Rentabilidades TAE a 31/12/2022

1 mes*	3 meses*	En el año*	1 año	3 años	5 años
-1,96%	0,49%	-10,46%	-10,46%	-2,98%	-1,37%

*Las rentabilidades correspondientes a periodos inferiores al año son no anualizadas.

2022	2021	2020	2019	2018	2017
-10,46%	-0,91%	2,93%	4,63%	-2,30%	0,48%

*Rentabilidades pasadas no garantizan rentabilidades futuras.

Estadísticas a 31/12/2022

Volatilidad 1 año	4,31%
Volatilidad 3 años	3,17%

Situación actual cartera de Renta Fija

Duración	3,82
% Exposición crédito	60,23%
Rating medio	BBB

CARACTERÍSTICAS GENERALES

Patrimonio:	102.860.247,24€
Comisión de gestión:	0,85%
Comisión de depósito:	0,20%
Perfil de riesgo:	3 en una escala del 1 al 7

EVOLUCIÓN DEL VALOR LIQUIDATIVO



COMENTARIO MENSUAL

Este último mes del año ha quedado marcado por las actuaciones de las principales entidades monetarias y la evolución del coronavirus en China. Todavía hay muchas dudas sobre la posible relajación de la política monetaria de los Bancos Centrales. Tras las reuniones de la Fed y el BCE, los inversores corrigieron el optimismo predominante desde octubre, que había estado alentado por las esperanzas de un giro por parte de las entidades, y se frenaba con las reticencias de las entidades monetarias a anticipar un próximo fin de las subidas de tipos. Cumpliendo el guion previsto, la Fed bajaba a 50 pb su ritmo de subida, igual que el BCE y el Banco de Inglaterra. Por su parte, el Banco de Japón sorprendía a los mercados al ampliar el rango de fluctuación aceptado para la cotización del bono japonés a diez años. Pero la atención

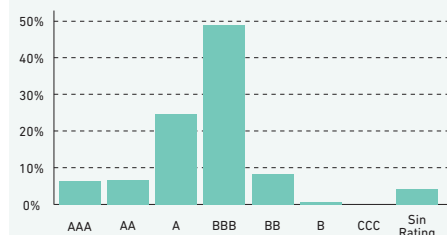
se centraba en las pistas que se pudieran dar de cara a futuro. Las entidades europea y norteamericana dejaron claro que aún son necesarios varios aumentos más para hacer frente a la inflación y la división abierta en el seno del Banco de Inglaterra añadió algo más de incertidumbre sobre su rumbo. Además, desde el entorno macro, las nuevas previsiones de la Fed contemplaron revisiones a la baja en el crecimiento, y aumento del IPC, con incremento en la tasa de paro. El BCE también revisaba a la baja su crecimiento y al alza la evolución de los precios, lo que afectó al ánimo de los inversores al temer una mayor recesión. Sin embargo, los datos conocidos fueron mixtos. En Europa, el dato de producción industrial alemán mejoró las estimaciones y la confianza del consumidor continuó su recuperación. Por el contrario, el Zew Alemán continuó en

negativo y las estimaciones de los PMI se mantienen en contracción. En EE.UU, los datos de IPC, el crecimiento y la confianza del consumidor mejoraron las previsiones, mientras que las ventas minoristas disminuyeron con los PMIs empeorando (aunque a un ritmo menos intenso). En cuanto a la evolución del virus en China, a pesar del crecimiento de casos y de la publicación de datos macro como el IPC o de los peores datos de importaciones y exportaciones en dos años y medio, los inversores dieron prioridad a las nuevas constataciones de una mayor reapertura. El Gobierno de Pekín adoptaba medidas de flexibilización para suavizar la política de "cero Covid" y tratar de lograr un balance más equilibrado entre el control de la pandemia y la recuperación de su economía. Sin embargo, parece que este impulso macro

tendrá que esperar, la oleada de positivos que se está dando con los hospitales saturados, obstaculizan las esperanzas de reactivación. Así, las bolsas cerraban el mes en rojo. El S&P-500 caía un 5,90%, el Eurostoxx un 4,32% y, a nivel doméstico, el Ibex un 1,60%. El sectorial Nasdaq acusaba más negativamente la continuidad de las subidas de tipos y retrocedía un 9,06%. En el resto del mundo, Japón cedía un 6,70% mientras que los emergentes bajaban 1,64%. En renta fija, el tipo alemán a 10 años escalaba 64 pb y el americano 27 pb. La periferia amplió sus diferenciales frente a Alemania y la renta fija privada, aunque la de mejor calidad crediticia recortaba, la de peor aumentaba sus diferenciales. En divisas, el euro cerraba su cruce en 1,0705 contra el dólar. En materias primas, el petróleo caía un 1,84% y el oro avanzaba 3,14%.

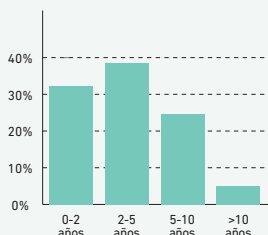
Distribución por rating

(cartera de Renta Fija de contado; incluye liquidez)



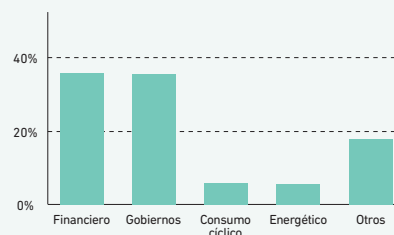
Distribución de la duración

(cartera de Renta Fija de contado; no incluye liquidez)



Principales sectores

(cartera de Renta Fija de contado; no incluye liquidez)



El presente documento está concebido con carácter informativo y en ningún caso constituye un elemento contractual, ni una recomendación, ni asesoramiento personalizado, ni oferta, ni solicitud. Este documento no sustituye la información legal preceptiva que deberá ser consultada con carácter previo a cualquier decisión de inversión; la información legal prevalece en caso de cualquier discrepancia. Las inversiones están sujetas a las fluctuaciones del mercado y otros riesgos inherentes a la inversión en valores y en otros instrumentos financieros, por lo que el valor de adquisición del Fondo de Pensiones y las rentabilidades obtenidas pueden experimentar variaciones tanto al alza como a la baja y cabe que un inversor no recupere el importe invertido inicialmente. Todos los documentos informativos del Fondo de Pensiones tales como el Documento de Datos Fundamentales, la Declaración de los Principios de la Política de Inversión, la información periódica, el detalle de las inversiones, etc. se pueden consultar en la web de las entidades comercializadoras.

Menor rendimiento potencial. Menor riesgo.	1	2	3	4	5	6	7	Mayor rendimiento potencial. Mayor riesgo.
---	---	---	---	---	---	---	---	---

El nivel de riesgo del Fondo de Pensiones Kutxabank Renta Fija es de 3 en una escala de 1 a 7, y se ha estimado sobre la base del comportamiento histórico de las clases de activos en las que previsiblemente se invertirá el patrimonio de cada fondo. No obstante, como el nivel de riesgo es una variable que puede cambiar a lo largo del tiempo, el indicador es una medida estática que no prejuzga el futuro perfil de los planes.

⚠ El cobro de la prestación o el ejercicio del derecho de rescate sólo es posible en caso de acaecimiento de alguna de las contingencias o supuestos excepcionales de liquidez regulados en la normativa de planes y fondos de pensiones.
⚠ El valor de los derechos de movilización, de las prestaciones y de los supuestos excepcionales de liquidez depende del valor de mercado de los activos del fondo de pensiones y puede provocar pérdidas relevantes.
De acuerdo con la normativa vigente, existe para cada uno de los Planes de Pensiones el Documento de Datos Fundamentales para el participante que se encuentra publicado en la página www.kutxabank.es. Consulta el nivel de riesgo y las alertas de liquidez de los Planes de Pensiones Kutxabank en www.kutxabank.es/planesdepensiones.

PLANES DE PENSIONES KUTXABANK

VENTAJAS:

- Instrumento de ahorro previsión que **permite complementar la futura pensión pública.**
- Con total flexibilidad **para ahorrar a su ritmo y de acuerdo con sus posibilidades.**
- **Posibilidad de mover libremente su ahorro entre los diferentes planes de pensiones Kutxabank con distinta política inversora,** para una adecuación más completa a su perfil.
- **Confianza en Kutxabank.** Importante en operaciones de posible largo plazo.
- **Beneficios en otros productos Kutxabank** (depósitos, préstamos, etc.).

Y además, como plan de pensiones individual, **se beneficia del mejor tratamiento fiscal para las aportaciones que reducen la Base Imponible del IRPF.**

PRUEBA NUESTRO SIMULADOR DE JUBILACIÓN

Elaboraremos un informe personalizado de tu situación. Podrás calcular cuánto vas a cobrar de pensión, cuánto deberías ahorrar para mantener tu nivel de vida tras la jubilación, cuándo empezar a ahorrar y qué plan se ajusta mejor a tus necesidades.

**Empieza a planificar tu futuro,
con Planes de Pensiones Kutxabank:
<https://simuladores.kutxabank.es/>**

PLANES DE PENSIONES

Entidad Promotora de los Planes: **Kutxabank S.A.** Entidad Depositaria de los Fondos de Pensiones: **Cecabank S.A.** Entidad Gestora de los Fondos de Pensiones: **Kutxabank Pensiones S.A.U.**