

Menor remuneración potencial.	Mayor remuneración potencial.
Menor riesgo.	Mayor riesgo.

1	2	3	4	5	6	7
---	---	---	---	---	---	---

El nivel de riesgo del Fondo de Pensiones Kutxabank Renta Fija es de 3 en una escala de 1 a 7, y se ha estimado sobre la base del comportamiento histórico de las clases de activos en las que previsiblemente se invertirá el patrimonio de cada fondo. No obstante, como el nivel de riesgo es una variable que puede cambiar a lo largo del tiempo, el indicador es una medida estática que no prejuzga el futuro perfil de los planes.

El cobro de la prestación o el ejercicio del derecho de rescate sólo es posible en caso de acaecimiento de alguna de las contingencias o supuestos excepcionales de liquidez regulados en la normativa de planes y fondos de pensiones. El valor de los derechos de movilización, de las prestaciones y de los supuestos excepcionales de liquidez depende del valor de mercado de los activos del fondo de pensiones y puede provocar pérdidas relevantes. De acuerdo con la normativa vigente, existe para cada uno de los Planes de Pensiones el Documento de Datos Fundamentales para el participante que se encuentra publicado en la página www.kutxabank.es. Consulta el nivel de riesgo y las alertas de liquidez de los Planes de Pensiones Kutxabank en www.kutxabank.es/planesdepensiones.

RENTA FIJA 30/JUNIO/2024

KUTXABANK

RENTA FIJA FP



PUBLICIDAD

POLÍTICAS DE INVERSIÓN

La cartera del Fondo estará compuesta por Renta Fija en torno al 100%, principalmente del Área Euro, con una duración media orientada a conseguir la mayor rentabilidad para los participantes en un horizonte de medio-largo plazo. Es decir, tendrá una duración media entre 2 y 8 años. La exposición del Fondo a las diversas clases de activos, podrá ser alcanzada mediante la inversión directa en los mismos, así como mediante la inversión en instrumentos financieros derivados. Este fondo de pensiones promueve características medioambientales o sociales (art. 8 Reglamento (UE) 2019/2088).

Rentabilidades TAE a 30/06/2024

1 mes	3 meses	En el año	1 año	3 años	5 años
0,50%	-0,13%	0,35%	4,70%	-1,63%	-0,30%

*Las rentabilidades correspondientes a periodos inferiores al año son no anualizadas.

2024	2023	2022	2021	2020	2019
0,35%	6,41%	-10,46%	-0,91%	2,93%	4,63%

*Rentabilidades pasadas no garantizan rentabilidades futuras.

Estadísticas a 30/06/2024

Volatilidad 1 año	3,21%
Volatilidad 3 años	3,63%

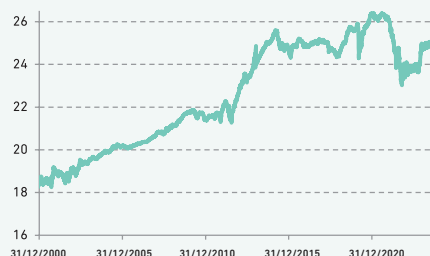
Situación actual cartera de Renta Fija

Duración	4,51
% Exposición crédito	56,20%
Rating medio	BBB+

CARACTERÍSTICAS GENERALES

Patrimonio:	113.466.301,22€
Comisión de gestión:	0,85%
Comisión de depósito:	0,20%
Perfil de riesgo:	3 en una escala del 1 al 7

EVOLUCIÓN DEL VALOR LIQUIDATIVO



COMENTARIO MENSUAL

Termina un mes de junio marcado por los contrastes, con el mundo aparentemente encarrilando un aterrizaje suave en lo económico. Se configura así un escenario central sujeto a crecientes riesgos que parecen insuficientemente reflejados en los mercados financieros, que siguen brillando pero enmascaran fuertes disparidades. Aunque no todos los datos publicados apuntan en la misma dirección, en términos generales se va consolidando la idea de que la economía americana modera suavemente el crecimiento, manteniendo un razonable dinamismo, mientras que en otras zonas que vienen de una situación cercana al estancamiento, se siguen detectando señales de recuperación, como en Europa o China. Además, la inflación sigue dando señales de moderación, aún sin alcanzar plenamente los objetivos de

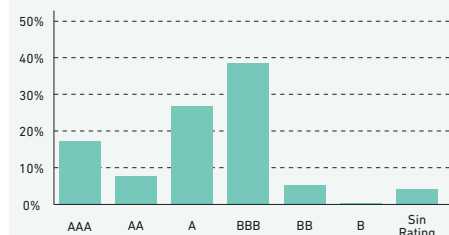
las autoridades monetarias. En este contexto los bancos centrales van filtrando que ya ha terminado el ciclo de endurecimiento monetario y toca un futuro de mayor laxitud, si bien las dudas sobre la inflación y la relativamente benigna marcha de la economía moderan mucho el guion de este proceso. De momento este junio hemos empezado a ver las primeras bajadas de tipos de interés en países del G-7, y en particular también en la Zona Euro, si bien matizadas con el mensaje de que no cabe esperar un ciclo de bajadas comparable en rapidez e intensidad con el que sufrimos en sentido contrario. Mientras el mercado continúa calibrando cada dato conocido, el mes termina con expectativas de ver una o a lo sumo dos bajadas más en lo que queda de año en los países de occidente. En un segundo plano, crece el protagonismo de los

llamados riesgos geopolíticos, y que engloba los conflictos bélicos abiertos, además de la inestabilidad política y el auge de los llamados populismos, con procesos electorales abiertos que han marcado el devenir de los mercados en las últimas semanas. De especial relevancia en junio ha sido el caso francés, con la elevada probabilidad de terminar con un gobierno de corte extremista, juntándose con las dudas sobre la ortodoxia del gasto. También está abierto un proceso en el Reino Unido, con el principal ideólogo del Brexit ganando protagonismo, o en EE.UU, donde las probabilidades de que en noviembre vuelva una nueva y heterodoxa administración Trump crecen con fuerza. Ligada a todo ello está también la creciente tensión comercial entre China y Occidente, que este último mes ha tenido nuevos episodios en las trabas

al comercio de vehículos eléctricos o carne porcina. Con todo ello, el Eurostoxx cae un 1,80% y el Ibex, un 3,34%. Al otro lado del atlántico, Nasdaq y S&P suman un 6,18% y 3,47% respectivamente, y el Dow Jones un 1,12%. En el resto del mundo, Japón avanza 2,85% y emergentes, de manera global, 3,55%. En renta fija, el tipo alemán a 10 años cede 16 pb y el americano 10 pb. En cuanto a la periferia, el tipo español a 10 años sube 3 pb y amplía 19 pb su diferencial frente a Alemania, y el italiano repunta 10 pb y aumenta 26 pb su prima contra Alemania. Por último, dólar se fortalece frente al resto de divisas. Frente a él, el euro cede un 1,24% y cierra el cruce en 1,0713\$. La libra por su parte, suma 0,50% frente a la divisa del bloque europeo. En materias primas, el petróleo sube un 8,19%.

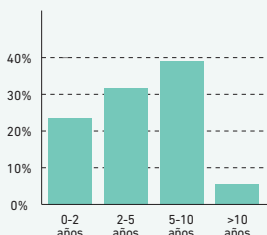
Distribución por rating

(cartera de Renta Fija de contado; incluye liquidez)



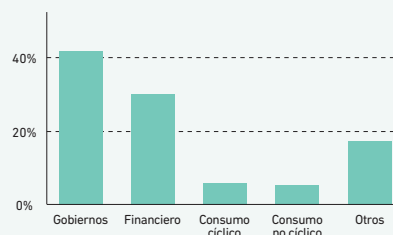
Distribución de la duración

(cartera de Renta Fija de contado; no incluye liquidez)



Principales sectores

(cartera de Renta Fija de contado; no incluye liquidez)



El presente documento está concebido con carácter informativo y en ningún caso constituye un elemento contractual, ni una recomendación, ni asesoramiento personalizado, ni oferta, ni solicitud. Este documento no sustituye la información legal preceptiva que deberá ser consultada con carácter previo a cualquier decisión de inversión; la información legal prevalece en caso de cualquier discrepancia. Las inversiones están sujetas a las fluctuaciones del mercado y otros riesgos inherentes a la inversión en valores y en otros instrumentos financieros, por lo que el valor de adquisición del Fondo de Pensiones y las rentabilidades obtenidas pueden experimentar variaciones tanto al alza como a la baja y cabe que un inversor no recupere el importe invertido inicialmente. Todos los documentos informativos del Fondo de Pensiones tales como el Documento de Datos Fundamentales, la Declaración de los Principios de la Política de Inversión, la información periódica, el detalle de las inversiones, etc. se pueden consultar en la web de las entidades comercializadoras.

Menor remuneración potencial. Menor riesgo. Mayor remuneración potencial. Mayor riesgo.

1 2 3 4 5 6 7

El nivel de riesgo del Fondo de Pensiones Kutxabank Renta Fija es de 3 en una escala de 1 a 7, y se ha estimado sobre la base del comportamiento histórico de las clases de activos en las que previsiblemente se invertirá el patrimonio de cada fondo. No obstante, como el nivel de riesgo es una variable que puede cambiar a lo largo del tiempo, el indicador es una medida estática que no prejuzga el futuro perfil de los planes.

• El cobro de la prestación o el ejercicio del derecho de rescate sólo es posible en caso de acaecimiento de alguna de las contingencias o supuestos excepcionales de liquidez regulados en la normativa de planes y fondos de pensiones.
• El valor de los derechos de movilización, de las prestaciones y de los supuestos excepcionales de liquidez depende del valor de mercado de los activos del fondo de pensiones y puede provocar pérdidas relevantes.
De acuerdo con la normativa vigente, existe para cada uno de los Planes de Pensiones el Documento de Datos Fundamentales para el participante que se encuentra publicado en la página www.kutxabank.es. Consulta el nivel de riesgo y las alertas de liquidez de los Planes de Pensiones Kutxabank en www.kutxabank.es/planesdepensiones.

PLANES DE PENSIONES KUTXABANK

VENTAJAS:

- Instrumento de ahorro previsión que **permite complementar la futura pensión pública.**
- Con total flexibilidad **para ahorrar a su ritmo y de acuerdo con sus posibilidades.**
- **Posibilidad de mover libremente su ahorro entre los diferentes planes de pensiones Kutxabank con distinta política inversora**, para una adecuación más completa a su perfil.
- **Confianza en Kutxabank.**
Importante en operaciones de posible largo plazo.
- **Beneficios en otros productos Kutxabank** (depósitos, préstamos, etc.).

Y además, como plan de pensiones individual, **se beneficia del mejor tratamiento fiscal para las aportaciones que reducen la Base Imponible del IRPF.**



PRUEBA NUESTRO SIMULADOR DE JUBILACIÓN

Elaboraremos un informe personalizado de tu situación. Podrás calcular cuánto vas a cobrar de pensión, cuánto deberías ahorrar para mantener tu nivel de vida tras la jubilación, cuándo empezar a ahorrar y qué plan se ajusta mejor a tus necesidades.

Empieza a planificar tu futuro, con Planes de Pensiones Kutxabank:

<https://simuladores.kutxabank.es/>

