

Menor rendimiento potencial. Menor riesgo.	Mayor rendimiento potencial. Mayor riesgo.
1	2
3	4
5	6
7	

El nivel de riesgo del Fondo de Pensiones Kutxabank Renta Fija es de 3 en una escala de 1 a 7, y se ha estimado sobre la base del comportamiento histórico de las clases de activos en las que previsiblemente se invertirá el patrimonio de cada fondo. No obstante, como el nivel de riesgo es una variable que puede cambiar a lo largo del tiempo, el indicador es una medida estática que no prejuzga el futuro perfil de los planes.

El cobro de la prestación o el ejercicio del derecho de rescate sólo es posible en caso de acaecimiento de alguna de las contingencias o supuestos excepcionales de liquidez regulados en la normativa de planes y fondos de pensiones. El valor de los derechos de movilización, de las prestaciones y de los supuestos excepcionales de liquidez depende del valor de mercado de los activos del fondo de pensiones y puede provocar pérdidas relevantes. De acuerdo con la normativa vigente, existe para cada uno de los Planes de Pensiones el Documento de Datos Fundamentales para el participante que se encuentra publicado en la página [www.kutxabank.es](http://www.kutxabank.es). Consulta el nivel de riesgo y las alertas de liquidez de los Planes de Pensiones Kutxabank en [www.kutxabank.es/planesdepensiones](http://www.kutxabank.es/planesdepensiones).

RENTA FIJA 31/MARZO/2022

# KUTXABANK

## RENTA FIJA FP



PUBLICIDAD

### POLÍTICAS DE INVERSIÓN

La cartera del Fondo estará compuesta por Renta Fija en torno al 100%, principalmente del Área Euro, con una duración media orientada a conseguir la mayor rentabilidad para los partícipes en un horizonte de medio-largo plazo. Es decir, tendrá una duración media entre 2 y 8 años. La exposición del Fondo a las diversas clases de activos, podrá ser alcanzada mediante la inversión directa en los mismos, así como mediante la inversión en instrumentos financieros derivados.

### Rentabilidades TAE a 31/03/2022

1 mes*	3 meses*	En el año*	1 año	3 años	5 años
-0,85%	-2,95%	-2,95%	-3,29%	0,57%	0,36%

\*Las rentabilidades correspondientes a periodos inferiores al año son no anualizadas.

2022	2021	2020	2019	2018	2017
-2,95%	-0,91%	2,93%	4,63%	-2,30%	0,48%

\*Rentabilidades pasadas no garantizan rentabilidades futuras.

### Estadísticas a 31/03/2022

Volatilidad 1 año	1,73%
Volatilidad 3 años	2,22%

### Situación actual cartera de Renta Fija

Duración	3,48
% Exposición crédito	59,87%
Rating medio	BBB

### CARACTERÍSTICAS GENERALES

Patrimonio:	114.042.778,56€
Comisión de gestión:	0,85%
Comisión de depósito:	0,20%
Perfil de riesgo:	3 en una escala del 1 al 7

### EVOLUCIÓN DEL VALOR LIQUIDATIVO



### COMENTARIO MENSUAL

Pese al recrudecimiento de la confrontación bélica en Ucrania en marzo, las negociaciones han seguido en paralelo alentando la esperanza de una resolución al conflicto. Aunque, todavía no se han traducido en un acuerdo de paz, sí que se ha logrado el compromiso de rebajar intensidad militar por parte de Rusia y la renuncia de Ucrania a ser miembro de OTAN a cambio de garantías de seguridad. Los mercados bursátiles, acostumbrados ya a la convivencia con el sonido de las bombas, han llegado a este punto habiendo recuperado los niveles previos al estallido de la guerra, pero con un panorama complejo por las mayores tensiones inflacionistas e inquietud sobre las perspectivas en torno al crecimiento mundial. El impacto de la guerra ha disparado el precio de todo el espectro de materias primas y

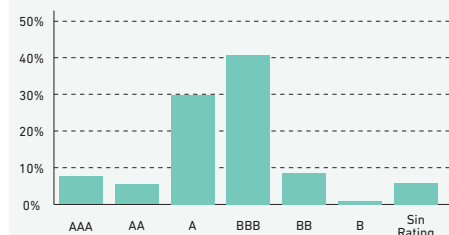
alimentos, echando más leña al fuego al problema de la inflación. La UE, más vulnerable a las subidas de las commodities, ha adoptado medidas a nivel nacional para frenar la crisis de los precios y no truncar la recuperación económica, como conceder ayudas de apoyo en descuentos de combustible y, en el caso excepcional de España y Portugal, poner topes temporales a los precios del gas que se utiliza para generar electricidad. Además, ha acordado con EE.UU. un aumento del suministro de gas para reducir la dependencia rusa, tras la imposición desde el Kremlin del pago de la energía en rublos y ante un potencial escenario de paralización de la industria europea. La economía americana, por su parte, parece resistir algo mejor los vientos de la tensión geopolítica y, al margen de la

guerra, las dudas se trasladan a China ante el impacto que suponen confinamientos como el de Shanghái. Los bancos centrales, por su parte, a pesar de reconocer que el crecimiento será más débil, han preferido mostrarse beligerantes con los precios, a fin de impedir una espiral inflacionista. Así, la FED, que en marzo ha realizado su primera subida de tipos 25 pbs desde el 2018 o el Banco de Inglaterra, que ha encadenado ya 3 consecutivas, han afirmado que serán más agresivos en la normalización de su política monetaria. Mientras, el BCE ha adelantado más de lo esperado el fin de los estímulos extraordinarios y ha avisado de que podría elevar los tipos de interés este mismo año. Con esto, la renta fija ha sido la verdadera perjudicada este mes. El bono a 10 años alemán ha subido en el mes 41 puntos

básicos hasta ofrecer el 0,55% de rentabilidad mientras que el del bono español lo ha hecho en 32 pbs. hasta el 1,44%. En el EE.UU. el tramo corto de la curva ha sido el que más ha sufrido. El bono a 2 años paga ahora casi el mismo que el 10 años, un 2,34%. Por contra, los diferenciales de deuda corporativa han relajado algo de la ampliación experimentada. Mientras, las bolsas han terminado el mes exhibiendo una importancia resiliencia. El S&P-500 se ha anotado un 3,5% y un 4% el tecnológico Nasdaq. En la Eurozona, los resultados han sido más discretos, y el Eurostoxx y el resto de índices de la región euro han dejado ligeras pérdidas que no superan el 1% de caída. En el resto de plazas, alzas del 4,8% para Japón, así como en la mayoría de emergentes y un descenso del 6% de la bolsa China.

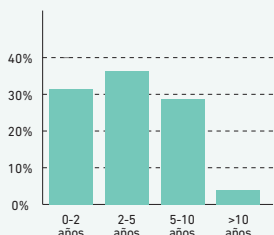
### Distribución por rating

(cartera de Renta Fija de contado; incluye liquidez)



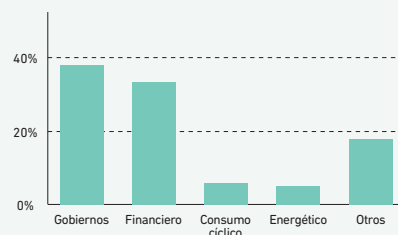
### Distribución de la duración

(cartera de Renta Fija de contado; no incluye liquidez)



### Principales sectores

(cartera de Renta Fija de contado; no incluye liquidez)



El presente documento está concebido con carácter informativo y en ningún caso constituye un elemento contractual, ni una recomendación, ni asesoramiento personalizado, ni oferta, ni solicitud. Este documento no sustituye la información legal preceptiva que deberá ser consultada con carácter previo a cualquier decisión de inversión; la información legal prevalece en caso de cualquier discrepancia. Las inversiones están sujetas a las fluctuaciones del mercado y otros riesgos inherentes a la inversión en valores y en otros instrumentos financieros, por lo que el valor de adquisición del Fondo de Pensiones y las rentabilidades obtenidas pueden experimentar variaciones tanto al alza como a la baja y cabe que un inversor no recupere el importe invertido inicialmente. Todos los documentos informativos del Fondo de Pensiones tales como el Documento de Datos Fundamentales, la Declaración de los Principios de la Política de Inversión, la información periódica, el detalle de las inversiones, etc. se pueden consultar en la web de las entidades comercializadoras.

Menor rendimiento potencial. Menor riesgo.	1	2	3	4	5	6	7	Mayor rendimiento potencial. Mayor riesgo.
---	---	---	---	---	---	---	---	---

El nivel de riesgo del Fondo de Pensiones Kutxabank Renta Fija es de 3 en una escala de 1 a 7, y se ha estimado sobre la base del comportamiento histórico de las clases de activos en las que previsiblemente se invertirá el patrimonio de cada fondo. No obstante, como el nivel de riesgo es una variable que puede cambiar a lo largo del tiempo, el indicador es una medida estática que no prejuzga el futuro perfil de los planes.

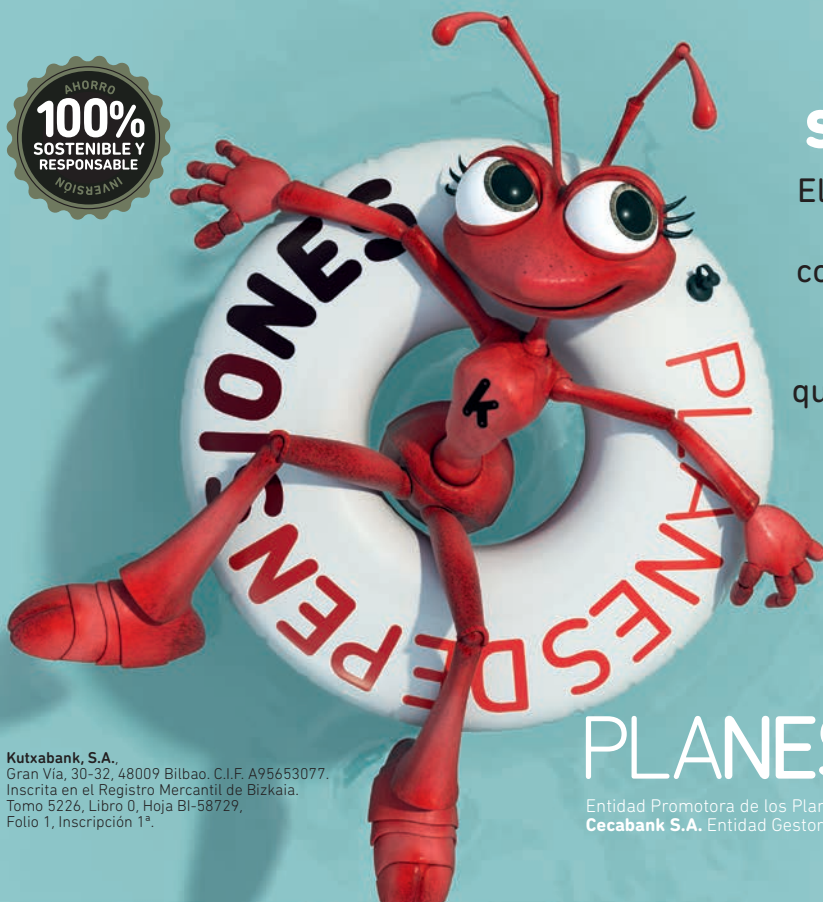
El cobro de la prestación o el ejercicio del derecho de rescate sólo es posible en caso de acaecimiento de alguna de las contingencias o supuestos excepcionales de liquidez regulados en la normativa de planes y fondos de pensiones. El valor de los derechos de movilización, de las prestaciones y de los supuestos excepcionales de liquidez depende del valor de mercado de los activos del fondo de pensiones y puede provocar pérdidas relevantes. De acuerdo con la normativa vigente, existe para cada uno de los Planes de Pensiones el Documento de Datos Fundamentales para el partícipe que se encuentra publicado en la página [www.kutxabank.es](http://www.kutxabank.es). Consulta el nivel de riesgo y las alertas de liquidez de los Planes de Pensiones Kutxabank en [www.kutxabank.es/planesdepensiones](http://www.kutxabank.es/planesdepensiones).

# PLANES DE PENSIONES KUTXABANK

## VENTAJAS:

- Instrumento de ahorro previsión que **permite complementar la futura pensión pública.**
- Con total flexibilidad **para ahorrar a su ritmo y de acuerdo con sus posibilidades.**
- **Posibilidad de mover libremente su ahorro entre los diferentes planes de pensiones Kutxabank con distinta política inversora,** para una adecuación más completa a su perfil.
- **Confianza en Kutxabank.** Importante en operaciones de posible largo plazo.
- **Beneficios en otros productos Kutxabank** (depósitos, préstamos, etc.).

Y además, como plan de pensiones individual, **se beneficia del mejor tratamiento fiscal para las aportaciones que reducen la Base Imponible del IRPF.**



## PRUEBA NUESTRO SIMULADOR DE JUBILACIÓN

Elaboraremos un informe personalizado de tu situación. Podrás calcular cuánto vas a cobrar de pensión, cuánto deberías ahorrar para mantener tu nivel de vida tras la jubilación, cuándo empezar a ahorrar y qué plan se ajusta mejor a tus necesidades.

**Empieza a planificar tu futuro, con Planes de Pensiones Kutxabank:**  
<https://simuladores.kutxabank.es/>

# PLANES DE PENSIONES