

Menor remuneración potencial.	Mayor remuneración potencial.
Menor riesgo.	Mayor riesgo.

1	2	3	4	5	6	7
---	---	---	---	---	---	---

El nivel de riesgo del Fondo de Pensiones Kutxabank Renta Fija es de 3 en una escala de 1 a 7, y se ha estimado sobre la base del comportamiento histórico de las clases de activos en las que previsiblemente se invertirá el patrimonio de cada fondo. No obstante, como el nivel de riesgo es una variable que puede cambiar a lo largo del tiempo, el indicador es una medida estática que no prejuzga el futuro perfil de los planes.

El cobro de la prestación o el ejercicio del derecho de rescate sólo es posible en caso de acapamiento de alguna de las contingencias o supuestos excepcionales de liquidez regulados en la normativa de planes y fondos de pensiones. El valor de los derechos de movilización, de las prestaciones y de los supuestos excepcionales de liquidez depende del valor de mercado de los activos del fondo de pensiones y puede provocar pérdidas relevantes. De acuerdo con la normativa vigente, existe para cada uno de los Planes de Pensiones el Documento de Datos Fundamentales para el participante que se encuentra publicado en la página www.kutxabank.es. Consulta el nivel de riesgo y las alertas de liquidez de los Planes de Pensiones Kutxabank en www.kutxabank.es/planesdepensiones.

RENTA FIJA 31/MAYO/2024

KUTXABANK RENTA FIJA FP



PUBLICIDAD

POLÍTICAS DE INVERSIÓN

La cartera del Fondo estará compuesta por Renta Fija en torno al 100%, principalmente del Área Euro, con una duración media orientada a conseguir la mayor rentabilidad para los participantes en un horizonte de medio-largo plazo. Es decir, tendrá una duración media entre 2 y 8 años. La exposición del Fondo a las diversas clases de activos, podrá ser alcanzada mediante la inversión directa en los mismos, así como mediante la inversión en instrumentos financieros derivados. Este fondo de pensiones promueve características medioambientales o sociales (art. 8 Reglamento (UE) 2019/2088).

Rentabilidades TAE a 31/05/2024

1 mes	3 meses	En el año	1 año	3 años	5 años
0,08%	0,34%	-0,14%	3,94%	-1,68%	-0,17%

*Las rentabilidades correspondientes a periodos inferiores al año son no anualizadas.

2024	2023	2022	2021	2020	2019
-0,14%	6,41%	-10,46%	-0,91%	2,93%	4,63%

*Rentabilidades pasadas no garantizan rentabilidades futuras.

Estadísticas a 31/05/2024

Volatilidad 1 año	3,28%
Volatilidad 3 años	3,60%

Situación actual cartera de Renta Fija

Duración	4,34
% Exposición crédito	57,76%
Rating medio	BBB

CARACTERÍSTICAS GENERALES

Patrimonio:	113.106.279,96€
Comisión de gestión:	0,85%
Comisión de depósito:	0,20%
Perfil de riesgo:	3 en una escala del 1 al 7

EVOLUCIÓN DEL VALOR LIQUIDATIVO



COMENTARIO MENSUAL

Mayo concluía con los mercados intentando, de nuevo, adivinar el momento exacto del inicio de bajada de tipos por parte de los Bancos Centrales, fijándola de manera más clara en Europa para Junio, pero retrasándola algo más en el tiempo en el caso de la FED. En esta tarea, el crecimiento americano continúa siendo muy dinámico, a pesar de que en el mes se apreciaban algunas señales de ralentización, como que el mercado laboral estaría perdiendo algo de fuerza al frenar la creación de puestos de trabajo en abril, que la confianza de los consumidores caía en mayo al nivel más bajo de seis meses y las ventas minoristas resultaban menores de lo esperado. Además, la publicación de una inflación que tras dos meses de subidas consecutivas moderaba una décima al pasar del 3,5% al 3,4%, volvía a aproximar las

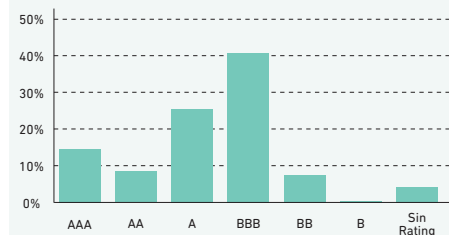
esperanzas de una bajada de tipos. Pero los mensajes de la Fed atemperaban el optimismo, al apuntar que todavía son necesarios más datos de moderación de la inflación para iniciar la bajada de tipos ante un crecimiento y un mercado de trabajo todavía sólido. En cambio, en Europa, los datos mejoraban, el sector servicios se situaba en terreno de expansión en los principales países de Eurozona por primera vez desde mayo de 2023 y la economía de los 24 dejaba atrás la recesión técnica con un crecimiento en el primer trimestre de un 0,3%. La comunidad inversora parece tener muy claro que en Europa veremos una primera bajada de tipos de interés al arrancar junio, y que dará paso a un ciclo de mayor laxitud sobre cuyo ritmo caben más dudas, pero que podría dejar una o dos bajadas más en lo que queda

de año. Por último, aunque esté teniendo poca influencia aparente en los mercados, a los conflictos abiertos que mantiene enquistados a Rusia y Ucrania y los momentos de mayor tensión en Oriente Medio tras el accidente en el que moría el presidente de Irán, se especula podría sumarse Taiwán. Además, de las posibilidades de enconamiento de una guerra comercial entre EE.UU y China, tras los aranceles interpuestos por la Administración Biden sobre los vehículos eléctricos, las baterías y los chips chinos. Los mercados bursátiles parecían dejar de un lado la incertidumbre geopolítica y monetaria prefiriendo quedarse con la lectura positiva del entorno. Así, las bolsas recuperaban parte de lo perdido el mes anterior aunque dejaban importantes divergencias, con notables

subidas en la mayoría de los índices americanos y algo más moderadas en Europa. Así, el Eurostoxx50 se anotaba un +1,27% y el Ibex subía un 4,31%. En Wall Street el Dow Jones avanzaba un +2,30% y el S&P500 y el Nasdaq se marcaban un 4,80% y un 6,28% respectivamente gracias al tirón de la IA. En la vertiente asiática, el Nikkei se anotaba un +0,21% y los mercados emergentes, por su parte, subían un 0,29%. En Renta fija, movimiento dispar, el tipo a diez años americano bajaba 18bps hasta el 4,50%, mientras la rentabilidad del bono alemán y español a diez años repuntaban 8bps y 4pbs hasta el 2,66% y el 3,39% respectivamente. La renta fija privada, por su parte, recortaba sus diferenciales. Para finalizar, el euro se apreciaba frente al dólar, el precio del petróleo bajaba un 8,80% y el oro subía un 1,80%.

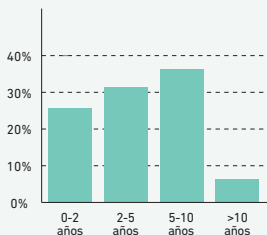
Distribución por rating

(cartera de Renta Fija de contado; incluye liquidez)



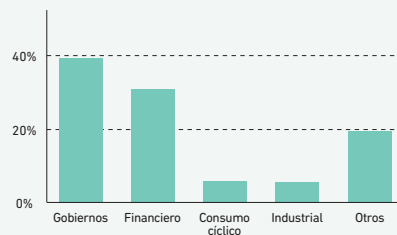
Distribución de la duración

(cartera de Renta Fija de contado; no incluye liquidez)



Principales sectores

(cartera de Renta Fija de contado; no incluye liquidez)



El presente documento está concebido con carácter informativo y en ningún caso constituye un elemento contractual, ni una recomendación, ni asesoramiento personalizado, ni oferta, ni solicitud. Este documento no sustituye la información legal preceptiva que deberá ser consultada con carácter previo a cualquier decisión de inversión; la información legal prevalece en caso de cualquier discrepancia. Las inversiones están sujetas a las fluctuaciones del mercado y otros riesgos inherentes a la inversión en valores y en otros instrumentos financieros, por lo que el valor de adquisición del Fondo de Pensiones y las rentabilidades obtenidas pueden experimentar variaciones tanto al alza como a la baja y cabe que un inversor no recupere el importe invertido inicialmente. Todos los documentos informativos del Fondo de Pensiones tales como el Documento de Datos Fundamentales, la Declaración de los Principios de la Política de Inversión, la información periódica, el detalle de las inversiones, etc. se pueden consultar en la web de las entidades comercializadoras.

Menor remuneración potencial. Menor riesgo. Mayor remuneración potencial. Mayor riesgo.

1 2 3 4 5 6 7

El nivel de riesgo del Fondo de Pensiones Kutxabank Renta Fija es de 3 en una escala de 1 a 7, y se ha estimado sobre la base del comportamiento histórico de las clases de activos en las que previsiblemente se invertirá el patrimonio de cada fondo. No obstante, como el nivel de riesgo es una variable que puede cambiar a lo largo del tiempo, el indicador es una medida estática que no prejuzga el futuro perfil de los planes.

• El cobro de la prestación o el ejercicio del derecho de rescate sólo es posible en caso de acaecimiento de alguna de las contingencias o supuestos excepcionales de liquidez regulados en la normativa de planes y fondos de pensiones.
• El valor de los derechos de movilización, de las prestaciones y de los supuestos excepcionales de liquidez depende del valor de mercado de los activos del fondo de pensiones y puede provocar pérdidas relevantes.
De acuerdo con la normativa vigente, existe para cada uno de los Planes de Pensiones el Documento de Datos Fundamentales para el participante que se encuentra publicado en la página www.kutxabank.es. Consulta el nivel de riesgo y las alertas de liquidez de los Planes de Pensiones Kutxabank en www.kutxabank.es/planesdepensiones.

PLANES DE PENSIONES KUTXABANK

VENTAJAS:

- Instrumento de ahorro previsión que **permite complementar la futura pensión pública.**
- Con total flexibilidad **para ahorrar a su ritmo y de acuerdo con sus posibilidades.**
- **Posibilidad de mover libremente su ahorro entre los diferentes planes de pensiones Kutxabank con distinta política inversora**, para una adecuación más completa a su perfil.
- **Confianza en Kutxabank.**
Importante en operaciones de posible largo plazo.
- **Beneficios en otros productos Kutxabank** (depósitos, préstamos, etc.).

Y además, como plan de pensiones individual, **se beneficia del mejor tratamiento fiscal para las aportaciones que reducen la Base Imponible del IRPF.**



PRUEBA NUESTRO SIMULADOR DE JUBILACIÓN

Elaboraremos un informe personalizado de tu situación. Podrás calcular cuánto vas a cobrar de pensión, cuánto deberías ahorrar para mantener tu nivel de vida tras la jubilación, cuándo empezar a ahorrar y qué plan se ajusta mejor a tus necesidades.

Empieza a planificar tu futuro, con Planes de Pensiones Kutxabank:

<https://simuladores.kutxabank.es/>

