

El nivel de riesgo del Fondo de Pensiones Kutxabank Renta Fija es de 3 en una escala de 1 a 7, y se ha estimado sobre la base del comportamiento histórico de las clases de activos en las que previsiblemente se invertirá el patrimonio de cada fondo. No obstante, como el nivel de riesgo es una variable que puede cambiar a lo largo del tiempo, el indicador es una medida estática que no prejuzga el futuro perfil de los planes.

El cobro de la prestación o el ejercicio del derecho de rescate sólo es posible en caso de acapamiento de alguna de las contingencias o supuestos excepcionales de liquidez regulados en la normativa de planes y fondos de pensiones. El valor de los derechos de movilización, de las prestaciones y de los supuestos excepcionales de liquidez depende del valor de mercado de los activos del fondo de pensiones y puede provocar pérdidas relevantes. De acuerdo con la normativa vigente, existe para cada uno de los Planes de Pensiones el Documento de Datos Fundamentales para el partícipe que se encuentra publicado en la página [www.kutxabank.es](http://www.kutxabank.es). Consulta el nivel de riesgo y las alertas de liquidez de los Planes de Pensiones Kutxabank en [www.kutxabank.es/planesdepensiones](http://www.kutxabank.es/planesdepensiones).

RENTA FIJA 30/NOVIEMBRE/2024

# KUTXABANK

## RENTA FIJA FP



### POLÍTICAS DE INVERSIÓN

La cartera del Fondo estará compuesta por Renta Fija en torno al 100%, principalmente del Área Euro, con una duración media orientada a conseguir la mayor rentabilidad para los partícipes en un horizonte de medio-largo plazo. Es decir, tendrá una duración media entre 2 y 8 años. La exposición del Fondo a las diversas clases de activos, podrá ser alcanzada mediante la inversión directa en los mismos, así como mediante la inversión en instrumentos financieros derivados. Este fondo de pensiones promueve características medioambientales o sociales (art. 8 Reglamento (UE) 2019/2088).

### Rentabilidades TAE a 30/11/2024

1 mes	3 meses	En el año	1 año	3 años	5 años
1,71%	2,31%	4,51%	7,04%	-0,12%	0,31%

\*Las rentabilidades correspondientes a periodos inferiores al año son no anualizadas.

2024	2023	2022	2021	2020	2019
4,51%	6,41%	-10,46%	-0,91%	2,93%	4,63%

\*Rentabilidades pasadas no garantizan rentabilidades futuras.

### Estadísticas a 30/11/2024

<b>Volatilidad 1 año</b>	2,89%
<b>Volatilidad 3 años</b>	3,74%

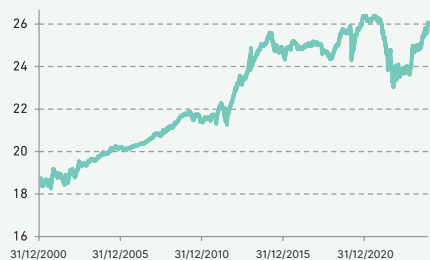
### Situación actual cartera de Renta Fija

<b>Duración</b>	4,71
<b>% Exposición crédito</b>	55,99%
<b>Rating medio</b>	BBB+

### CARACTERÍSTICAS GENERALES

Patrimonio:	118.804.257,49€
Comisión de gestión:	0,85%
Comisión de depósito:	0,20%
Perfil de riesgo:	3 en una escala del 1 al 7

### EVOLUCIÓN DEL VALOR LIQUIDATIVO



### COMENTARIO MENSUAL

Noviembre ha sido un mes marcado por la resaca de la victoria electoral de Donald Trump y por haber ganado fuerza la tesis de continuidad en el crecimiento diferencial de la economía norteamericana frente al resto del mundo. Los mercados, especialmente, los estadounidenses han seguido mostrando fe en la capacidad de la nueva administración para poder compaginar la compleja amalgama de medidas preanunciadas por Trump. Los temores a que el nuevo gobierno ahonde el déficit público y traiga nuevas dudas sobre la sostenibilidad de la deuda, se han visto en gran medida disipadas por la elección de un futuro secretario del tesoro de aceptable reputación en Wall Street. Así mismo, la agresividad de las políticas arancelarias, identificada normalmente como un doble riesgo de freno a la actividad económica y generador de

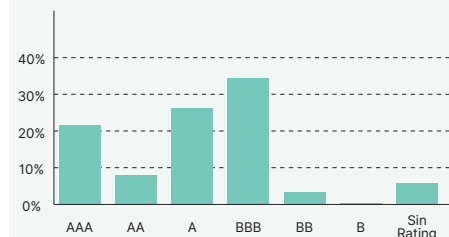
tensiones inflacionistas, se está ahora percibiendo más como un truco negociador de la nueva administración, sin que quepa esperar que llegue a corto plazo a implementarse del todo. El contraste de EE.UU es especialmente potente frente a una Europa donde impera un contexto de mayor debilidad en los registros macro y la inestabilidad política, con Alemania convocando elecciones anticipadas en medio de un estancamiento casi permanente o Francia siendo incapaz de articular un gobierno operativo. Bajo la luz de las diferencias entre EE.UU. y el resto del mundo, las bolsas norteamericanas han terminado noviembre haciendo nuevos máximos históricos, y acumulando en el año su mayor revalorización relativa frente al resto índices mundiales desde el siglo pasado. El S&P se ha anotado una ganancia 5,73% mientras el Eurostoxx

ha echado el freno bajo la amenaza de los aranceles desde el triunfo de Trump y ha perdido un 0,47%. El Ibex-35, algo menos castigado, se ha dejado 0,27%. Otros índices mundiales también han terminado con pérdidas, como Japón (-2,23%) y el de los países emergentes en general (-3,6%), en su caso, acusando la revalorización del dólar. Solo la bolsa china ha sido capaz de esquivar los números rojos (+1,42%) apoyada en el paquete de estímulos de gran escala para favorecer el crecimiento interno ante la victoria de Trump. En renta fija, la deuda alemana a 10 años ha terminado ofreciendo un interés de 2,09%, después de caer 30 puntos básicos respecto a cierre del mes pasado descontando que el Banco Central se vaya a ver abocado a acudir al rescate de una economía renqueante. Las bajadas de interés se han trasladado también

al mercado americano, y la rentabilidad exigida al bono estadounidense a diez años se ha replegado hacia niveles próximos al 4,20%, lejos del 4,50% que rozó antes del nombramiento del próximo secretario del Tesoro americano. Por otro lado, el comportamiento de los diferenciales del resto de la deuda europea contra Alemania ha sido dispar. Mientras Italia ha continuado reduciendo su prima de riesgo y España la ha mantenido, Francia ha visto como aumentaba la suya hasta alcanzar los 83 puntos. Por últimos, el dólar se ha fortalecido hasta niveles de 1,05 contra el euro mientras el crudo Brent ha subido un ligero 1,34%, dejando el precio del barril en 74,27\$, a pesar de los temores de sobrecapacidad.

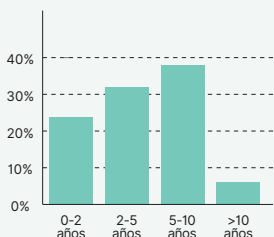
### Distribución por rating

(cartera de Renta Fija de contado; incluye liquidez)



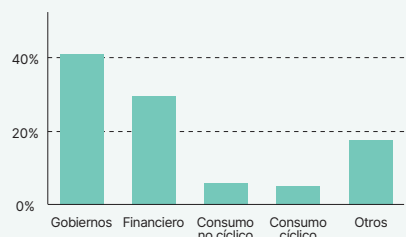
### Distribución de la duración

(cartera de Renta Fija de contado; no incluye liquidez)



### Principales sectores

(cartera de Renta Fija de contado; no incluye liquidez)



El nivel de riesgo del Fondo de Pensiones Kutxabank Renta Fija es de 3 en una escala de 1 a 7, y se ha estimado sobre la base del comportamiento histórico de las clases de activos en las que previsiblemente se invertirá el patrimonio de cada fondo. No obstante, como el nivel de riesgo es una variable que puede cambiar a lo largo del tiempo, el indicador es una medida estática que no prejuzga el futuro perfil de los planes.

El cobro de la prestación o el ejercicio del derecho de rescate sólo es posible en caso de acaecimiento de alguna de las contingencias o supuestos excepcionales de liquidez regulados en la normativa de planes y fondos de pensiones. El valor de los derechos de movilización, de las prestaciones y de los supuestos excepcionales de liquidez depende del valor de mercado de los activos del fondo de pensiones y puede provocar pérdidas relevantes. De acuerdo con la normativa vigente, existe para cada uno de los Planes de Pensiones el Documento de Datos Fundamentales para el participante que se encuentra publicado en la página [www.kutxabank.es](http://www.kutxabank.es). Consulta el nivel de riesgo y las alertas de liquidez de los Planes de Pensiones Kutxabank en [www.kutxabank.es/planesdepensiones](http://www.kutxabank.es/planesdepensiones).



# PLANES DE PENSIONES KUTXABANK

## VENTAJAS:

- Instrumento de ahorro previsión que **permite complementar la futura pensión pública.**
- Con total flexibilidad **para ahorrar a su ritmo y de acuerdo con sus posibilidades.**
- **Posibilidad de mover libremente su ahorro entre los diferentes Planes de Pensiones Kutxabank con distinta política inversora,** para una adecuación más completa a su perfil.
- **Confianza en Kutxabank.** Importante en operaciones de posible largo plazo.
- **Beneficios en otros productos Kutxabank** (depósitos, préstamos, etc.).



Y además, como como plan de pensiones individual, **se beneficia del mejor tratamiento fiscal para las aportaciones que reducen la Base Imponible del IRPF.**

## PRUEBA NUESTRO SIMULADOR DE JUBILACIÓN

Elaboraremos un informe personalizado de tu situación. Podrás calcular cuánto vas a cobrar de pensión, cuánto deberías ahorrar para mantener tu nivel de vida tras la jubilación, cuándo empezar a ahorrar y qué plan se ajusta mejor a tus necesidades.

**Empieza a planificar tu futuro, con Planes de Pensiones Kutxabank:**

<https://simuladores.kutxabank.es/>



## PLANESDEPENSIONES