

Menor rendimiento potencial. Menor riesgo.	Mayor rendimiento potencial. Mayor riesgo.
1	2
3	4
5	6
7	

El nivel de riesgo del Fondo de Pensiones Kutxabank Renta Fija es de 3 en una escala de 1 a 7, y se ha estimado sobre la base del comportamiento histórico de las clases de activos en las que previsiblemente se invertirá el patrimonio de cada fondo. No obstante, como el nivel de riesgo es una variable que puede cambiar a lo largo del tiempo, el indicador es una medida estática que no prejuzga el futuro perfil de los planes.

El cobro de la prestación o el ejercicio del derecho de rescate sólo es posible en caso de acapamiento de alguna de las contingencias o supuestos excepcionales de liquidez regulados en la normativa de planes y fondos de pensiones. El valor de los derechos de movilización, de las prestaciones y de los supuestos excepcionales de liquidez depende del valor de mercado de los activos del fondo de pensiones y puede provocar pérdidas relevantes. De acuerdo con la normativa vigente, existe para cada uno de los Planes de Pensiones el Documento de Datos Fundamentales para el participante que se encuentra publicado en la página [www.kutxabank.es](http://www.kutxabank.es). Consulta el nivel de riesgo y las alertas de liquidez de los Planes de Pensiones Kutxabank en [www.kutxabank.es/planesdepensiones](http://www.kutxabank.es/planesdepensiones).

RENTA FIJA 31/OCTUBRE/2023

# KUTXABANK RENTA FIJA FP



PUBLICIDAD

## POLÍTICAS DE INVERSIÓN

La cartera del Fondo estará compuesta por Renta Fija en torno al 100%, principalmente del Área Euro, con una duración media orientada a conseguir la mayor rentabilidad para los participantes en un horizonte de medio-largo plazo. Es decir, tendrá una duración media entre 2 y 8 años. La exposición del Fondo a las diversas clases de activos, podrá ser alcanzada mediante la inversión directa en los mismos, así como mediante la inversión en instrumentos financieros derivados.

## Rentabilidades TAE a 31/10/2023

1 mes	3 meses	En el año	1 año	3 años	5 años
0,23%	-0,79%	1,78%	1,94%	-2,84%	-0,59%

\*Las rentabilidades correspondientes a periodos inferiores al año son no anualizadas.

2023	2022	2021	2020	2019	2018
1,78%	-10,46%	-0,91%	2,93%	4,63%	-2,30%

\*Rentabilidades pasadas no garantizan rentabilidades futuras.

## Estadísticas a 31/10/2023

Volatilidad 1 año	4,11%
Volatilidad 3 años	3,37%

## Situación actual cartera de Renta Fija

Duración	4,08
% Exposición crédito	58,64%
Rating medio	BBB

## CARACTERÍSTICAS GENERALES

Patrimonio:	105.085.249,03€
Comisión de gestión:	0,85%
Comisión de depósito:	0,20%
Perfil de riesgo:	3 en una escala del 1 al 7

## EVOLUCIÓN DEL VALOR LIQUIDATIVO



## COMENTARIO MENSUAL

Los mercados financieros parecen haber asumido, casi como algo ineludible, el mantra de "tipos más altos por más tiempo". Esto ha pesado en el ánimo de los inversores que han tenido que lidiar, a la vez, con la preocupación por un nuevo brote bélico entre Israel y Hamás. Desde el lado de los Bancos Centrales, éstos han insistido en que podrían ser necesarias condiciones de financiación restrictivas durante más tiempo para domar la inflación, cuya normalización está siendo más lenta de lo esperado. En el caso de la FED, aún se descuenta la posibilidad de que se produzca una subida adicional de las tasas a la vista de la obstinada resistencia de la economía estadounidense a la política monetaria restrictiva. Los datos americanos siguen dando muestras de solidez, con un PIB del 3Trim que ha avanzado a un ritmo muy

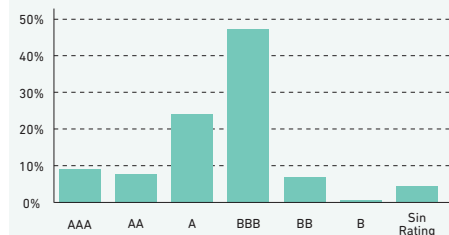
por encima del esperado (4,9% trimestral anualizado), con el consumo como gran contribuidor. La inflación, por su parte, se sitúa todavía en el 3,7% interanual. Mientras, en Europa, el entorno económico es de mayor deterioro. El PIB se ha contraído un 0,1% en el 3T a la vez que la inflación se ha desinflado hasta el 2,9%. El BCE, que ha mantenido la tasa oficial del dinero sin cambios este mes, sigue por el momento sin poner fecha al cambio en la dirección de la política monetaria, ansiado por los mercados, y permanece atenta a la posibilidad de un escenario de nuevos rebrotes en las tensiones inflacionistas por repuntes del petróleo. En el resto del mundo, China ha empezado a mostrar, lentamente, signos de estabilización. Los estímulos parecen estar surtiendo efecto al haber registrado un crecimiento trimestral algo

mejor, aunque ensombrecido por la mala situación del sector inmobiliario. Precisamente, el riesgo inmobiliario chino, es uno de los factores que han llevado al FMI a recortar en una décima su previsión de crecimiento global cara a 2024, hasta el 2,9%. Mientras, mantiene el del 2023 en un moderado 3% pero baja las estimaciones para China y Europa. En este contexto, las bolsas han experimentado caídas generalizadas. En la Eurozona, el Eurostoxx-50 ha perdido un 2,7% y el Ibex 35 ha sido el índice con el peor desempeño, un -4,4%. En Wall Street, el Dow Jones y el S&P 500, se han dejado un 1,4% y un 2,2%, respectivamente. En el resto del mundo, la bolsa japonesa ha perdido más de un 3% y la china, casi un 4%, en línea con los emergentes en su conjunto. El mercado de deuda ha vivido un mes agitado.

El bono estadounidense a 10 años, que llegó a tocar el 5% durante el mes, ha cerrado octubre en el 4,93%, 36 puntos básicos por encima del mes pasado. En Europa, la primera pausa en la subida de tipos del BCE y las expectativas de que la institución se vea obligada a rebajar la presión ante el deterioro de la economía ha servido de freno a las rentabilidades en la zona euro. El bono alemán ha rebajado 3 puntos básicos su rentabilidad hasta el 2,8% y el español, al mismo plazo, lo ha hecho 5, hasta el 3,88%. A la vez, la renta fija privada ha visto repuntar los diferenciales de crédito, especialmente los de peor calidad crediticia, y el Euribor a un año ha cerrado con una bajada hasta el 4,08%. En divisas, el euro ha terminado repitiendo casi la misma cotización frente al dólar, en 1,057\$/€.

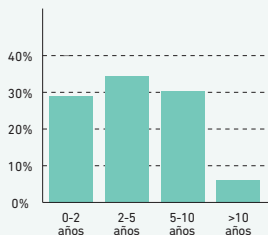
### Distribución por rating

(cartera de Renta Fija de contado; incluye liquidez)



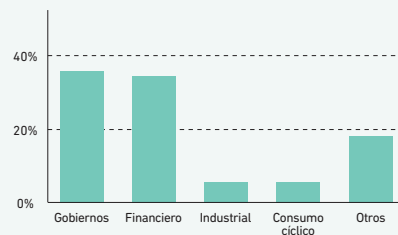
### Distribución de la duración

(cartera de Renta Fija de contado; no incluye liquidez)



### Principales sectores

(cartera de Renta Fija de contado; no incluye liquidez)



El presente documento está concebido con carácter informativo y en ningún caso constituye un elemento contractual, ni una recomendación, ni asesoramiento personalizado, ni oferta, ni solicitud. Este documento no sustituye la información legal preceptiva que deberá ser consultada con carácter previo a cualquier decisión de inversión; la información legal prevalece en caso de cualquier discrepancia. Las inversiones están sujetas a las fluctuaciones del mercado y otros riesgos inherentes a la inversión en valores y en otros instrumentos financieros, por lo que el valor de adquisición del Fondo de Pensiones y las rentabilidades obtenidas pueden experimentar variaciones tanto al alza como a la baja y cabe que un inversor no recupere el importe invertido inicialmente. Todos los documentos informativos del Fondo de Pensiones tales como el Documento de Datos Fundamentales, la Declaración de los Principios de la Política de Inversión, la información periódica, el detalle de las inversiones, etc. se pueden consultar en la web de las entidades comercializadoras.

Menor rendimiento potencial. Menor riesgo.	1	2	3	4	5	6	7	Mayor rendimiento potencial. Mayor riesgo.
---	---	---	---	---	---	---	---	---

El nivel de riesgo del Fondo de Pensiones Kutxabank Renta Fija es de 3 en una escala de 1 a 7, y se ha estimado sobre la base del comportamiento histórico de las clases de activos en las que previsiblemente se invertirá el patrimonio de cada fondo. No obstante, como el nivel de riesgo es una variable que puede cambiar a lo largo del tiempo, el indicador es una medida estática que no prejuzga el futuro perfil de los planes.

⚠ El cobro de la prestación o el ejercicio del derecho de rescate sólo es posible en caso de acaecimiento de alguna de las contingencias o supuestos excepcionales de liquidez regulados en la normativa de planes y fondos de pensiones.  
⚠ El valor de los derechos de movilización, de las prestaciones y de los supuestos excepcionales de liquidez depende del valor de mercado de los activos del fondo de pensiones y puede provocar pérdidas relevantes.  
De acuerdo con la normativa vigente, existe para cada uno de los Planes de Pensiones el Documento de Datos Fundamentales para el participante que se encuentra publicado en la página [www.kutxabank.es](http://www.kutxabank.es). Consulta el nivel de riesgo y las alertas de liquidez de los Planes de Pensiones Kutxabank en [www.kutxabank.es/planesdepensiones](http://www.kutxabank.es/planesdepensiones).

# PLANES DE PENSIONES KUTXABANK

## VENTAJAS:

- Instrumento de ahorro previsión que **permite complementar la futura pensión pública.**
- Con total flexibilidad **para ahorrar a su ritmo y de acuerdo con sus posibilidades.**
- **Posibilidad de mover libremente su ahorro entre los diferentes planes de pensiones Kutxabank con distinta política inversora,** para una adecuación más completa a su perfil.
- **Confianza en Kutxabank.** Importante en operaciones de posible largo plazo.
- **Beneficios en otros productos Kutxabank** (depósitos, préstamos, etc.).

Y además, como plan de pensiones individual, **se beneficia del mejor tratamiento fiscal para las aportaciones que reducen la Base Imponible del IRPF.**

## PRUEBA NUESTRO SIMULADOR DE JUBILACIÓN

Elaboraremos un informe personalizado de tu situación. Podrás calcular cuánto vas a cobrar de pensión, cuánto deberías ahorrar para mantener tu nivel de vida tras la jubilación, cuándo empezar a ahorrar y qué plan se ajusta mejor a tus necesidades.

**Empieza a planificar tu futuro,  
con Planes de Pensiones Kutxabank:  
<https://simuladores.kutxabank.es/>**

# PLANES DE PENSIONES

Entidad Promotora de los Planes: **Kutxabank S.A.** Entidad Depositaria de los Fondos de Pensiones: **Cecabank S.A.** Entidad Gestora de los Fondos de Pensiones: **Kutxabank Pensiones S.A.U.**

