

# KUTXABANK RENTA VARIABLE MIXTO 60 PLAN DE PENSIONES

## INFORME SEMESTRAL: 2º SEMESTRE 2025



### INFORMACIÓN GENERAL

- Fondo de pensiones: Kutxabank Renta Variable Mixto 60 FP (F1446)
- Plan de pensiones: Kutxabank Renta Variable Mixto 60 PP (N4038)
- Entidad gestora: Kutxabank Pensiones SAU (G0234)
- Entidad depositaria: Cecabank SA (D0193)
- Auditor: PricewaterhouseCoopers Auditores SL
- Vocación: renta variable mixta
- Modalidad: individual
- Patrimonio del Fondo a 31/12/2025: 440.549.278€
- Escala de riesgo: 

1	2	3	4	5	6	7
≤ Potencialmente menor rendimiento				Potencialmente mayor rendimiento ⇒		
≤ Menor riesgo				Mayor riesgo ⇒		

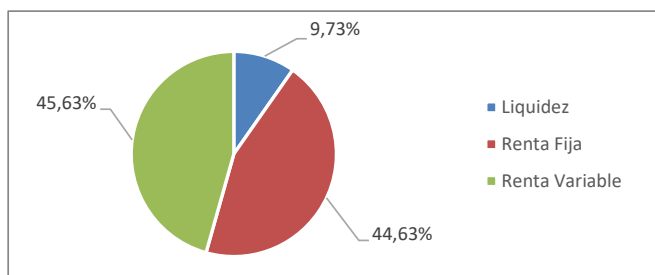
### POLÍTICA DE INVERSIÓN

El patrimonio estará invertido hasta un máximo del 60% con vocación inversora coherente con la del Fondo, en renta variable; el resto del patrimonio se invertirá, principalmente, en depósitos a la vista o a plazo, y renta fija pública o privada. Coyunturalmente, y de manera sobrevenida, se podrá superar el máximo de renta variable en un 2% durante un periodo ininterrumpido máximo de 1 mes. La exposición del Fondo a las diversas clases de activos, podrá ser alcanzada mediante la inversión directa en los mismos, así como mediante la inversión en instrumentos financieros derivados. Este fondo de pensiones promueve características medioambientales o sociales (art. 8 Reglamento (UE) 2019/2088).

### RENTABILIDADES HISTÓRICAS

Acumulada del último semestre	Acumulada ejercicio vigente	Último ejercicio económico (2025)	Últimos 3 años (2023-2025)	Últimos 5 años (2021-2025)	Últimos 10 años (2016-2025)	Últimos 15 años (2011-2025)	Últimos 20 años (2006-2025)
4,51%	5,54%	5,54%	7,37%	2,70%	2,68%	3,35%	-

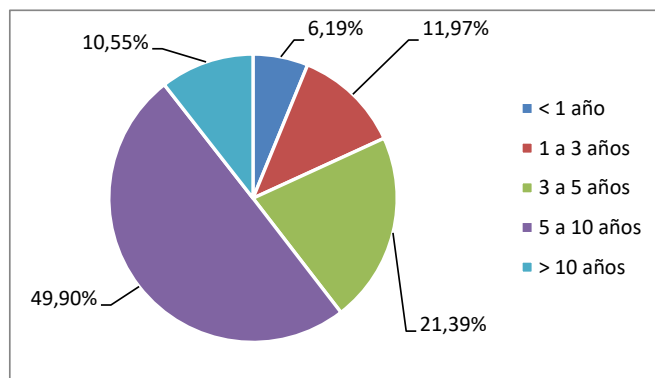
### COMPOSICIÓN DE LA CARTERA



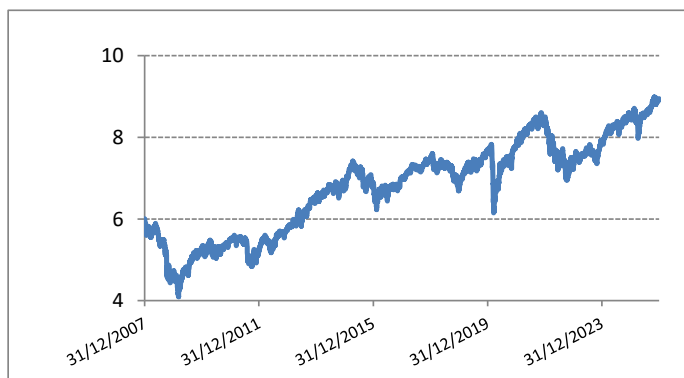
### VALORES MÁS REPRESENTATIVOS DE LA CARTERA DE CONTADO

KUTXABANK BOLSA EEUU CLASE CARTERA FI	10,00%
KUTXABANK BOLSA INTERN. CLASE CART. FI	9,10%
KUTXABANK BOLSA EUROZONA CLASE CART. FI	6,92%
KUTXABANK BOLSAS EMERG. CLASE CARTERA FI	5,25%
KUTXABANK BOLSA SMALL & MID CAP CART. FI	3,95%
KUTXABANK BOLSA TENDENCIAS CARTERAS FI	2,92%
KUTXABANK BOLSA JAPON CLASE CARTERA FI	2,67%
KUTXABANK DIVIDENDO CLASE CARTERA FI	2,56%
KUTXABANK NUEVA ECONOMIA CLASE CART. FI	2,27%
DEUDA ESTADO 3,45% 31/10/2034	2,26%

### DISTRIBUCIÓN DE LA CARTERA DE RENTA FIJA POR PLAZOS



### EVOLUCIÓN DEL VALOR LIQUIDATIVO



### COMISIONES Y GASTOS APLICADOS SOBRE EL PATRIMONIO DEL PLAN

Comisiones anuales aplicadas:	
- Comisión anual de gestión:	1,50%
- Comisión anual de depósito:	0,20%

Comisiones y gastos	Porcentaje efectivamente soportado	
	Periodo: 2S2025	Acumulado año
Gestión directa	0,76%	1,50%
Gestión indirecta	0,00%	0,00%
Depósito directa	0,10%	0,20%
Depósito indirecta	0,00%	0,00%
Gastos soportados por el plan (*)	0,00%	0,00%

(*) Gastos soportados por el plan:	Porcentaje efectivamente soportado	
	Periodo: 2S2025	Acumulado año
Servicios de análisis financiero	0,00%	0,00%
Utilización de índices de referencia	0,00%	0,00%
Análisis de sostenibilidad	0,00%	0,00%
Auditoría y otros servicios profesionales	0,00%	0,00%
Comisión de Control del Fondo y del Plan	0,00%	0,00%
Liquidación de operaciones de inversión	0,00%	0,00%
Revisión financiero actuarial	0,00%	0,00%
Otros gastos (registro mercantil...)	0,00%	0,00%

### NOTAS DE INTERÉS

- Las operaciones vinculadas que pudieran realizarse se efectúan en interés exclusivo de los Fondos de Pensiones de los que es Gestora, según procedimientos recogidos en su Reglamento Interno de Conducta. No existe vinculación entre la entidad gestora y la entidad depositaria según el artículo 42 del Código de Comercio.