

	IZENA	IFZ
PENSIO-FUNTSA	KUTXABANK RENTA VARIABLE MIXTO 60 FP (F1446)	V95486494
ERAKUNDE KUDEATZAILEA	KUTXABANK PENSIONES S.A.U. (G0234)	A95799763
INBERTSIO ERAKUNDEA	KUTXABANK GESTION, SGIIC, S.A.	A48267850
ERAKUNDE GORDAILUZAINA	CECABANK, S.A. (D0193)	A86436011
AUDITOREA	PRICEWATERHOUSECOOPERS, S.L.	B79031290

2024ko 3. HIRU HILEKO TXOSTENA

Pentsio-Funtsaren izena:	KUTXABANK RENTA VARIABLE MIXTO 60 P.F.
Pentsio-Planaren izena:	KUTXABANK RENTA VARIABLE MIXTO 60 P.P.

INBERTSIO POLITIKA

Ondarearen %60, gehienez ere, funtsaren inbertsio-bokazioarekin bat etorrira inbertituko da, errenta aldakorrean; ondarearen gainerako zatia nagusiki inbertituko da ageriko edo eperako gordailuetan, eta errenta finko publiko edo pribatua. Unean uneko egoeraren arabera, % 2 gainditu ahal izango da errenta aldakorreko maximoa, etenik gabeko hilabeteko epean, gehienez ere. Funtsak aktibo motekiko duen espezioa lortzeko, inbertsio zuzenak egin ahal izango dira horietan, baita inbertsioak ere finantza-tresna eratorrietan. Pentsio-fondo honek ingurumen- edo gizarte-ezaugarriak sustatzen ditu (2019/2088 Erregelamenduaren (EB) 8. art.).

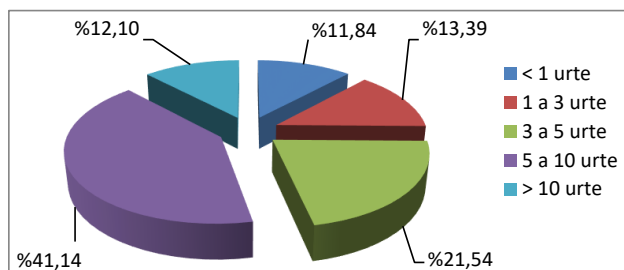
ZORROAREN OSAERA

AKTIBO MOTA	EGUNGO HIRU HILEKOA	AURREKO HIRU HILEKOA
Likidezia	%13,72	%13,47
Eskudirua k/k-an eta bermeak	%15,86	%12,35
Berreroszteko ituna	%0,00	%0,00
Errenta finkoa, epemuga ≤ 3 hilabete	%0,50	%3,57
Gerokoei lotutako likidezia	-%2,63	-%2,44
Errenta Finkoa	%35,60	%35,39
Errenta Finko Publikoa	%16,73	%17,94
Errenta Finko Pribatua	%18,87	%17,44
Errenta Aldakorra	%50,67	%51,14
Kotizatutako akzioak	%0,00	%0,00
Inbertsio Funtsak	%47,70	%48,15
Errenta Aldakorreko Eratorrien Erakusketa	%2,97	%2,99
Ondarea, guztira	%100,00	%100,00

Funtsaren ondarea (eurotan)	388.978.291,68	376.637.777,21
------------------------------------	-----------------------	-----------------------

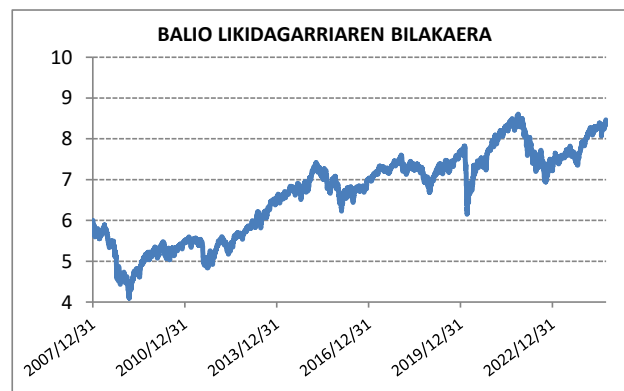
ESKURAKO ZORROAREN BALIO ADIERAZGARRIENAK ZORROAREN OSAERA (ERRENTA FINKOA EPEKA)

KUTXABANK BOLSA INTERN. CLASE CART. FI	%10,33
KUTXABANK BOLSA EEUU CLASE CARTERA FI	%8,37
KUTXABANK BOLSAS EMERG. CLASE CARTERA FI	%5,02
KUTXABANK BOLSA SMALL & MID CAP CART. FI	%4,86
KUTXABANK BOLSA SECTOR. CLASE CARTERA FI	%4,54
KUTXABANK DIVIDENDO CLASE CARTERA FI	%3,50
KUTXABANK BOLSA TENDENCIAS CARTERAS FI	%3,46
KUTXABANK NUEVA ECONOMIA CLASE CART. FI	%3,06
KUTXABANK BOLSA EUROZONA CLASE CART. FI	%2,96
DEUDA ALEMANA 1,7% 15/08/2032	%2,25



ERRENTAGARRITASUNEN LABURPENA ETA BALIO LIKIDAGARRIAREN BILAKAERA

Azken hiru hilekoan metatutakoa	%1,94
2024 ekitaldiko metatua	%6,52
Azken ekitaldi ekonomikoa (2023)	%9,88
Azken 3 urteak (2021-2023)	%0,47
Azken 5 urteak (2019-2023)	%3,26
Azken 10 urteak (2014-2023)	%1,88
Azken 15 urteak (2009-2023)	%3,66
Azken 20 urteak (2004-2023)	-



KOMISIOAK ETA GASTUAK (ondarearen gainean)

Kudeatze-Komisioa	%1,50
Gordailatze-Komisioa	%0,20
Eragiketen likidazioagatiko gastuak	%0,00
Kanpoko Zerbitzuak	%0,01

OHAR INTERESGARRIAK

- Eragiketarik egitekotan Kudeatzailea den Pentsio Funtzen intereserako egingo lirateke, Barne Jokabide Araudian jasotako prozeduraren arabera. Ez dago loturarik erakunde kudeatzailearen eta erakunde gordailuzainaren artean, Merkataritza Kodearen 42. artikuluaaren arabera.

- 2024ko uztailaren 1etik aurrerako ondorioekin, pentsio-fondoaren funtzionamendu-arauak egokitu dira uztailaren 18ko 668/2023 Errege Dekretura, pentsio-planen eta -fondoaren erregelamendua aldatzen duena. Eskuragarri hemen: www.Kutxabank.es / www.cajasur.es eta zure betiko bulegoan.